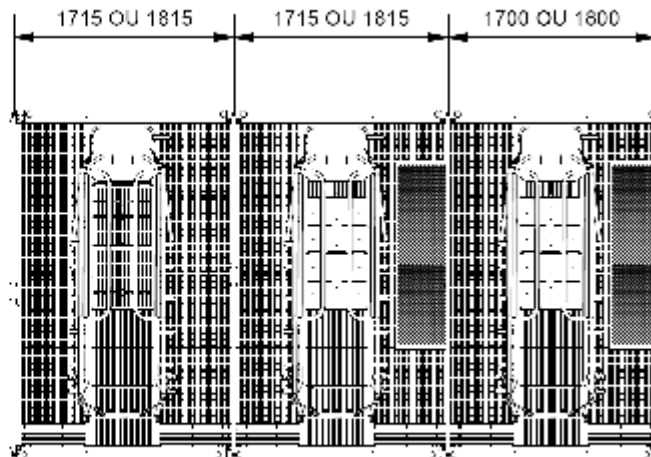
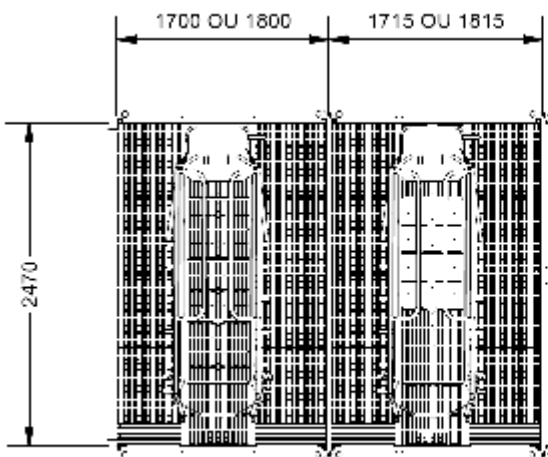
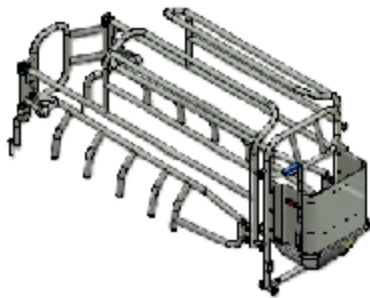
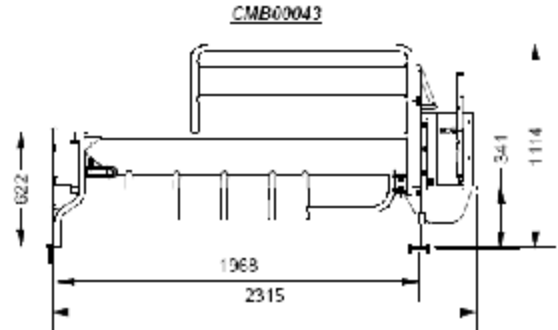


Ferkelschutzkorb Compact CR, gerade / 2,50 m

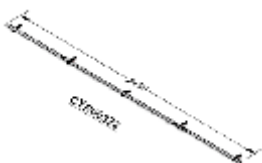
Gerade Aufstellung, Tiefe 2,47 m, Breite 1,70 und 1,80 m

Multibloc 2010 mit verzinktem Trogvorbau aus Quadratrohr, kippbarem Edelstahlrog.
Ferkelschutzkorb in der Breite und Länge verstellbar.

Ferkelschutzkorb	Art.-Nr.
Multibloc 2010	GCMB00172
Multibloc 2010 mit V2A-Füßen	GCMB00167
Multibloc 2010 mit V2A-Trogblech und V2A-Füßen	GCMB00175



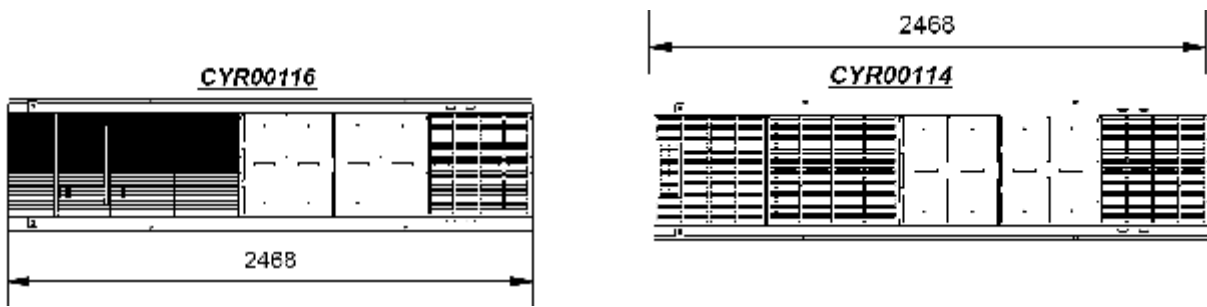
Zubehör	Art.-Nr.
V2A-Wasserablaufrohr gebogen, L = 700, für Suevia-Tränkebecken Nr. 20 inkl. Schrauben und Befestigungen	GABR0057
Befestigungswinkel auf dem Gang bei Buchten „Kopf zur Wand“ und „Futtergang vorn/ Kontrollgang hinten“ Satz (2Stück)	GDMA00056
Wandhalterungen für Buchten „Kopf zur Wand“ zum Andübeln Satz	GDMA00055
Auflagewinkel an der Wand am Reihenanfang und-ende zum Andübeln	GCYR00322
V2A-Auflagewinkel und V2A-Träger bei Buchten „seitlich zur Wand“ siehe Seite	
Öffnungshebel für Kotklappbrücke	GDMA00065



Boden unter der Sau bei gerader Aufstellung 2,50 m

bestehend aus dem zentralen Sauenunterzug mit V2A-Trägern

Ausführung	Art.-Nr.
Gussrost und Gussplatte	GCYR00114
Gussplatte und Kotklappbrücke	GCYR00116



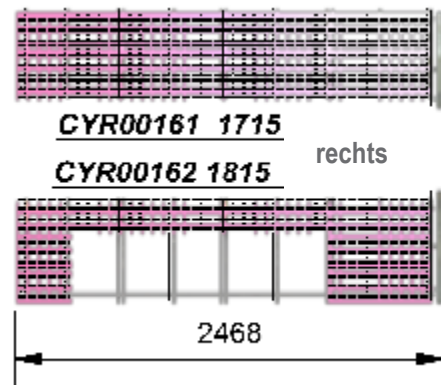
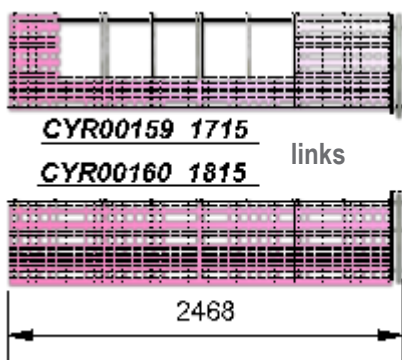
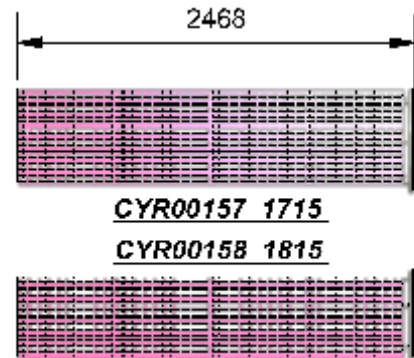
Buchtenboden für Ferkel bei gerader Aufstellung 2,50 m

hochnehmbarer Kunststoffboden mit Trägerkonstruktion aus V2A

Maß L x B	Art.-Nr.
2500 x 1700	GCYR00157
2500 x 1800	GCYR00158

mit Aussparung für Heizplatte

Maß L x B	Ausführung	Art.-Nr.
2500 x 1700	rechts	GCYR00159
	links	GCYR00161
2500 x 1800	rechts	GCYR00160
	links	GCYR00162

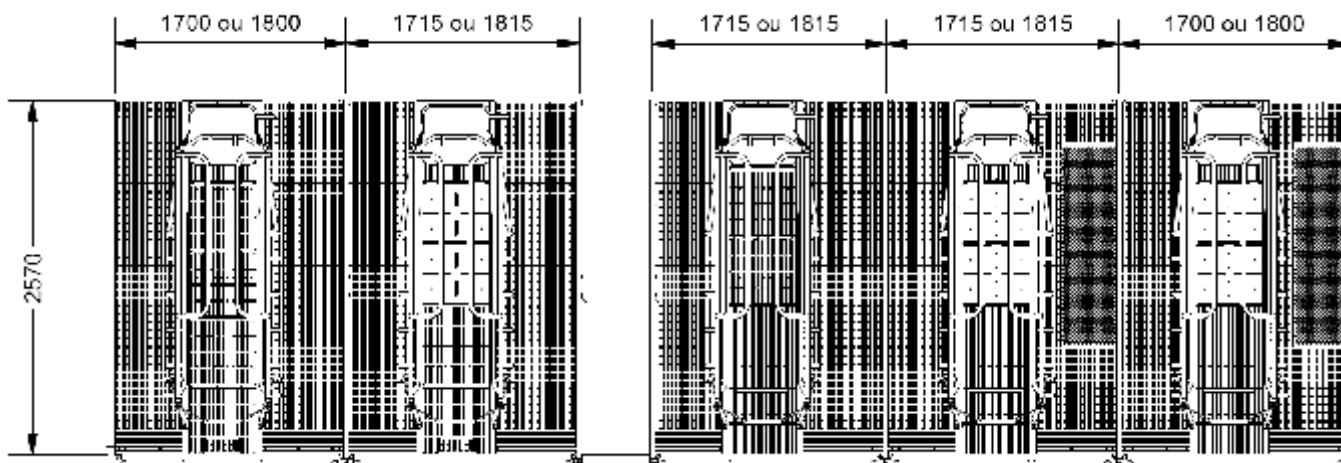
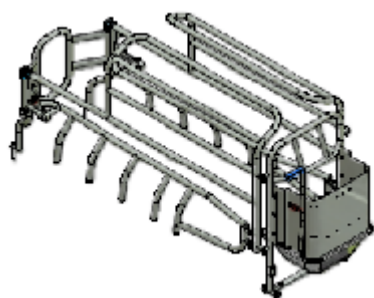
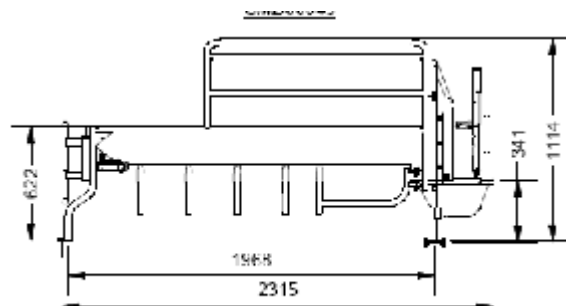


Ferkelschutzkorb Compact CR, gerade / 2,60 m

Gerade Aufstellung, Tiefe 2,57 m, Breite 1,70 und 1,80 m

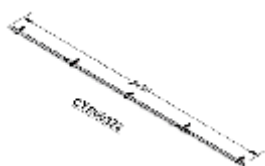
Multibloc 2010 mit verzinktem Trogvorbau aus Quadratrohr, kippbarem Edelstahlrog.
Ferkelschutzkorb in der Breite und Länge verstellbar.

Ferkelschutzkorb	Art.-Nr.
Multibloc 2010	GCMB00172
Multibloc 2010 mit V2A-Füßen	GCMB00167
Multibloc 2010 mit V2A-Trogblech und V2A-Füßen	GCMB00175



Zubehör

Zubehör	Art.-Nr.
V2A-Wasserablaufrohr gebogen, L = 700, für Suevia-Tränkebecken Nr. 20 inkl. Schrauben und Befestigungen	GABR0057
Befestigungswinkel auf dem Gang bei Buchten „Kopf zur Wand“ und „Futtergang vorn/ Kontrollgang hinten“ Satz (2Stück)	GDMA00056
Wandhalterungen für Buchten „Kopf zur Wand“ zum Andübeln Satz	GDMA00055
Auflagewinkel an der Wand am Reihenanfang und-ende zum Andübeln	GCYR00323
V2A-Auflagewinkel und V2A-Träger bei Buchten „seitlich zur Wand“ siehe Seite	
Öffnungshebel für Kotklappbrücke	GDMA00065

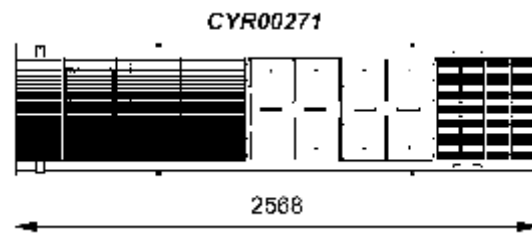
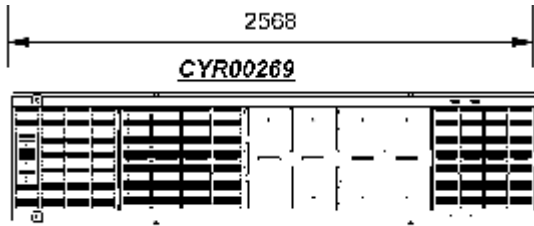


Ferkelschutzkorb Compact CR, gerade / 2,60 m

Boden unter der Sau bei gerader Aufstellung 2,60 m

bestehend aus dem zentralen Sauenunterzug mit V2A-Trägern

Ausführung	Art.-Nr.
Gussrost und Gussplatte	GCYR00269
Gussplatte und Kotklappbrücke	GCYR00271



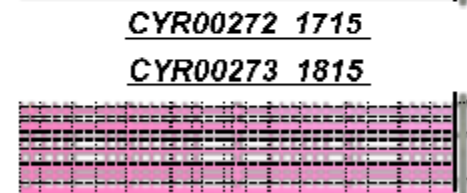
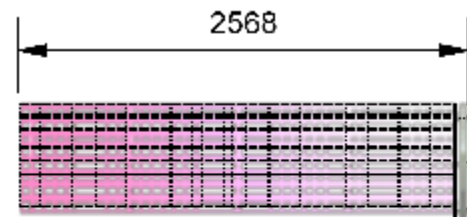
Buchtenboden für Ferkel bei gerader Aufstellung 2,60 m

hochnehmbarer Kunststoffboden mit Trägerkonstruktion aus V2A

Maß L x B	Art.-Nr.
2600 x 1700	GCYR00272
2600 x 1800	GCYR00273

mit Aussparung für Heizplatte

Maß L x B	Ausführung	Art.-Nr.
2600 x 1700	rechts	GCYR00274
	links	GCYR00275
2600 x 1800	rechts	GCYR00329
	links	GCYR00330



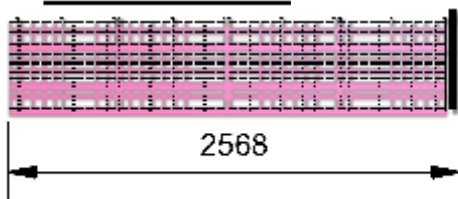
Aussparung für Heizplatte



CYR00274 1715

CYR00329 1815

rechts



CYR00275 1715

CYR00330 1815

links

Aussparung für Heizplatte

