

Duraumat[®]



Futtertischübertrieb DUOMATIK

www.duraumat.de

Futtermischband DUOMATIK



Ohne Absperrpforten zu bedienen, kann das Milchvieh über den Futtermischband getrieben werden. Stressfrei können die Kühe auf dem mit den Laufflächen im Stall höhengleichen Übertrieb zum Melkzentrum (und wieder zurück) gelangen. Bei abgesenkter Klappbrücke ist der Futtermischband eben und sauber. Es entfällt das ständige Reinigen des Futtermischbandes im Übertriebbereich.

Die stabile Konstruktion der Brückenhälften erlaubt das Befahren des Futtermischbandes mit schwersten Fahrzeugen.

Durch die hoch angeordneten Drehpunkte geben die Brückenhälften die gesamte Durchgangsbreite frei.

Bei abgesenkter Klappbrücke bilden die glatten Seitenflächen der Brückenhälften eine saubere Schiebekante für die Räumerschieberentmischung. Ist der Übertrieb geschlossen, bilden die parallelogrammgeführten Abgitterungen einen Personendurchschlupf. Platzsparend werden sie hochgeklappt.

Die Brückenhälften werden hydraulisch betätigt. Rohr- und Schlauchbruchsicherungen geben dieser Anlage die geforderte Sicherheit. Die elektromagnetischen Schaltventile werden über Taster betätigt.

- Brücke wird Hydraulisch betätigt
- Hochwertige Hydraulikkomponenten aus Edelstahl
- Rohr- und Schlauchbruchsicherung
- Hydraulisch betätigte Verriegelung der hochgeklappten Brückenhälften
- Laufflächen und Treibbeweg sind höhengleich
- Kühe können barrierefrei den Futtermischband überqueren
- Spezielle Geometrie gibt die gesamte Durchgangsbreite frei
- Brückenhälften schwenken auf den Futtermischband
- Stabile Konstruktion erlaubt das Befahren mit schwersten Fahrzeugen
- Seitenflächen mit Schiebekante für Räumerschieber-Entmischung
- Parallelogramm geführte Abgitterungen mit integrierten Personendurchstieg





Futtertischbrücke

mit einer stabilen Rahmenkonstruktion aus Rechteckrohren in feuerverzinkter Ausführung. In den Rahmen werden gekantete Blechelemente in feuerverzinkter Ausführung verschraubt. Durch die besondere Scharnier-Kinematik mit den hoch angeordneten Drehpunkten schwenken die Brückenhälften auf die Futtertischfläche und geben die gesamte Durchgangsbreite frei.

- Standardbrückenbreiten von 200, 250, 300 und 350 cm
- Standardbrückenhöhen von 15 und 20 cm
- Produktion dem Stall individuell angepassten Breiten und Höhen möglich
- Brückenlänge angepasst an die Futtertischbreite

Bezeichnung	ME	Art.-Nr.
Bauhöhe 145 mm für Futtertischhöhe von 15 cm	per m ²	4382
Bauhöhe 185 mm für Futtertischhöhe von 20 cm	per m ²	4383

Abweichenden Brückenbreiten möglich



Abgitterung hochschwenkbar

hochschwenkbare Absperrohre mit Halterungen zur Befestigung auf den Klappbrückenhälften und an den Verankerungspfosten.

Bezeichnung	Breite	Art.-Nr.
für 2-teilige Futtertischbrücke	2,00 m	4671
	2,50 m	4672
	3,00 m	4673
	3,50 m	4676
für 3-teilige Futtertischbrücke		4659

Zubehör	ME	Art.-Nr.
Konsole für Hydraulikaggregat zur Befestigung an einer vorhandenen Stallstütze oder Wand	per Stück	4646
Dreifach-Hydraulikleitung einschl. Rohrschellen u. -fittings, ohne Aufhängematerial	per m	4645

Futtermischübertrieb DUOMATIK



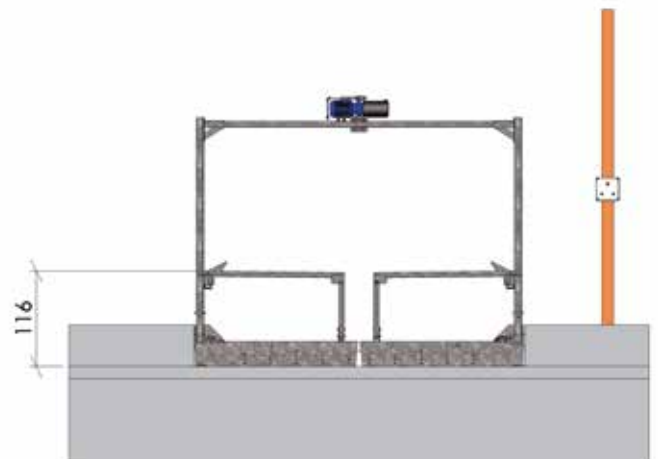
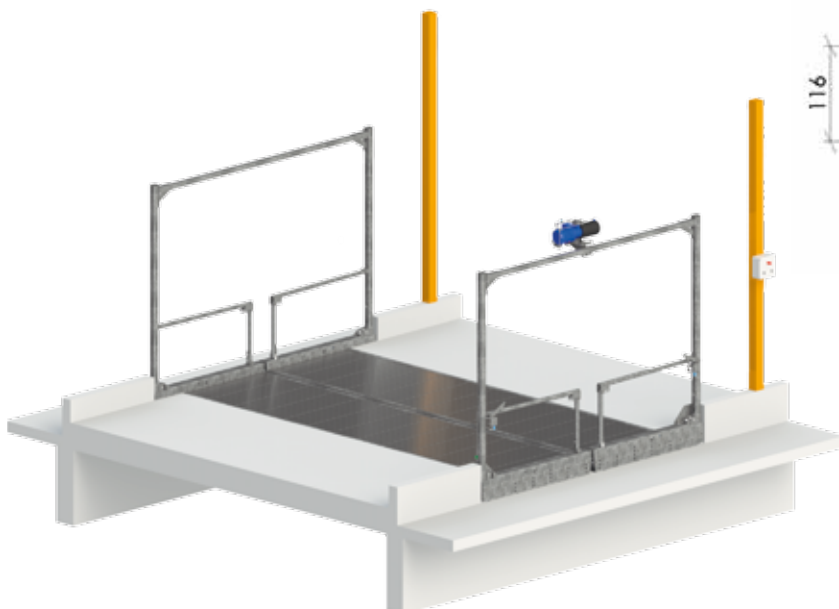
2-teilige Futtermischbrücke

4 seitlich angeordnete Brückenkonsolen in feuerverzinkter Ausführung, mit Anlenkpunkten für die Brückenhälften und Hydraulikzylinder.

Das 30 cm hohe Kastenprofil der Brückenkonsolen bildet bei abgesenkter Brücke zugleich einen Trogwulst und eine Schieberkante. Die Konsolenträger aus starkwandigem Quadratrohr werden aufgeschraubt und ausgesteift durch Stabrohr. 4 Hydraulikzylinder mit Schlauchbruchsicherungen, 2 hydraulisch betätigte Verriegelungen zur mechanischen Verriegelung der Brückenhälften im hochgeklappten Zustand, 1 Hydraulikaggregat mit 2,2 kW-Antriebsmotor kpl. mit Ölbehälter und Manometer, einschl. Magnetventil für die Betätigung der Brückenhälften und der Entriegelung, Mengenteiler, Ölfüllung und Hydraulikleitungen mit Armaturen für 3 m Entfernung vom Aggregat zur Brücke. Elektr. Schaltausrüstung mit Ein-Aus-Schalter für das Aggregat und Taster zum Heben und Absenken der Brücke.

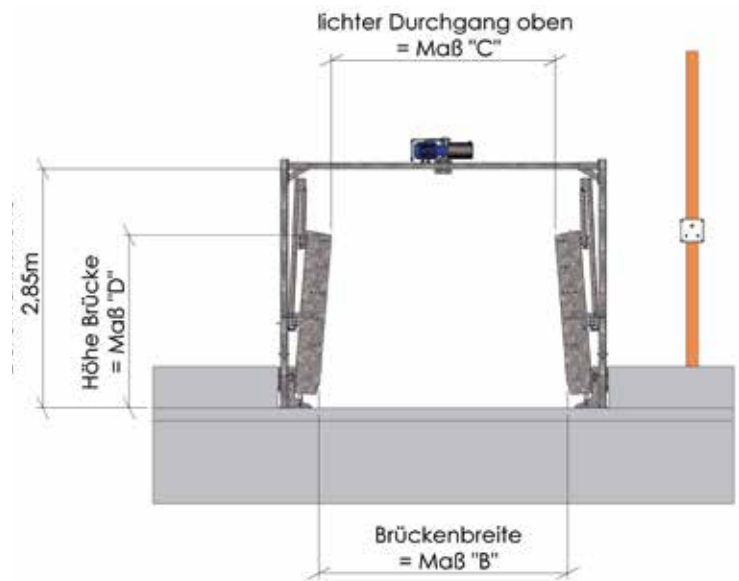
Lieferung als Bausatz.

Antriebseinheit	Art.-Nr.
für 2-teilige Futtermischbrücke	4381





Brückenbreite Maß "B"	Lichter Durchgang Maß "C"	Höhe Brücke Maß "D"
200 cm	185 cm	160 cm
250 cm	232 cm	185 cm
300 cm	280 cm	210 cm
350 cm	330 cm	235 cm



Futtertischübertrieb DUOMATIK



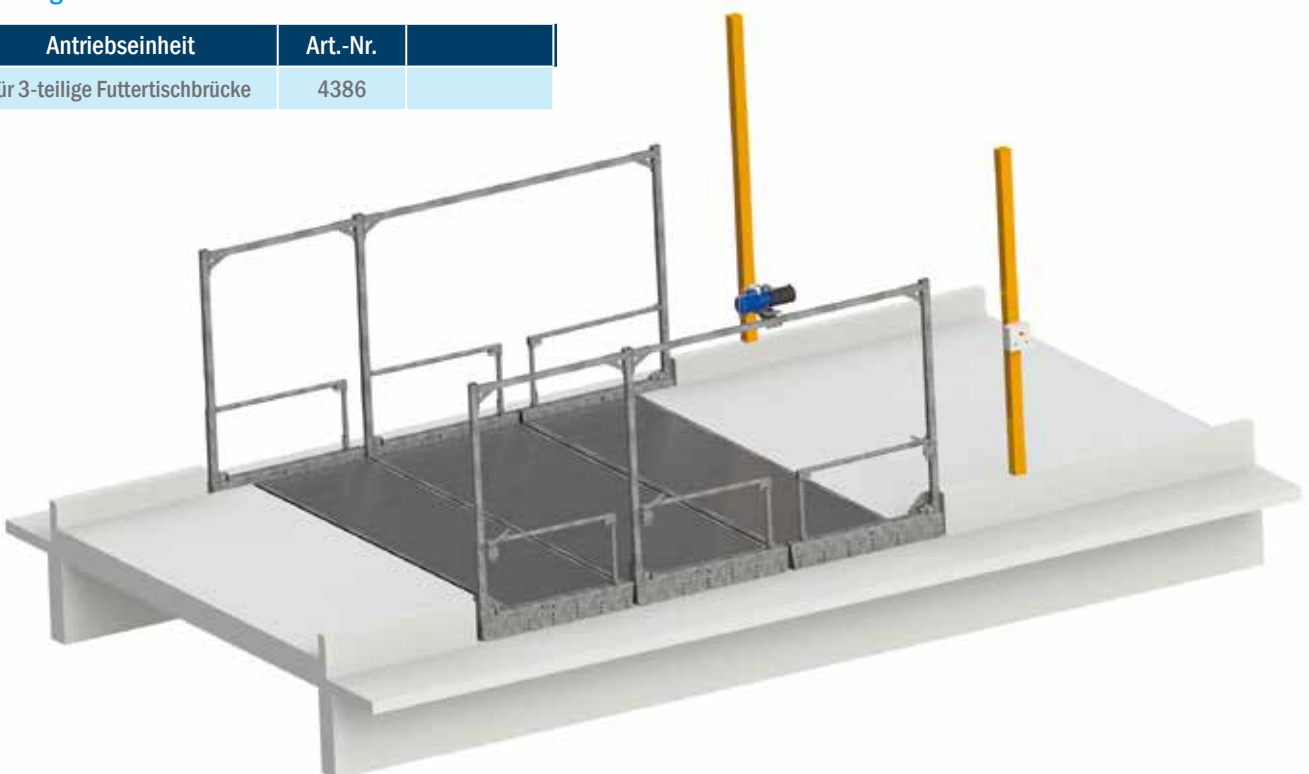
3-teilige Futtertischbrücke

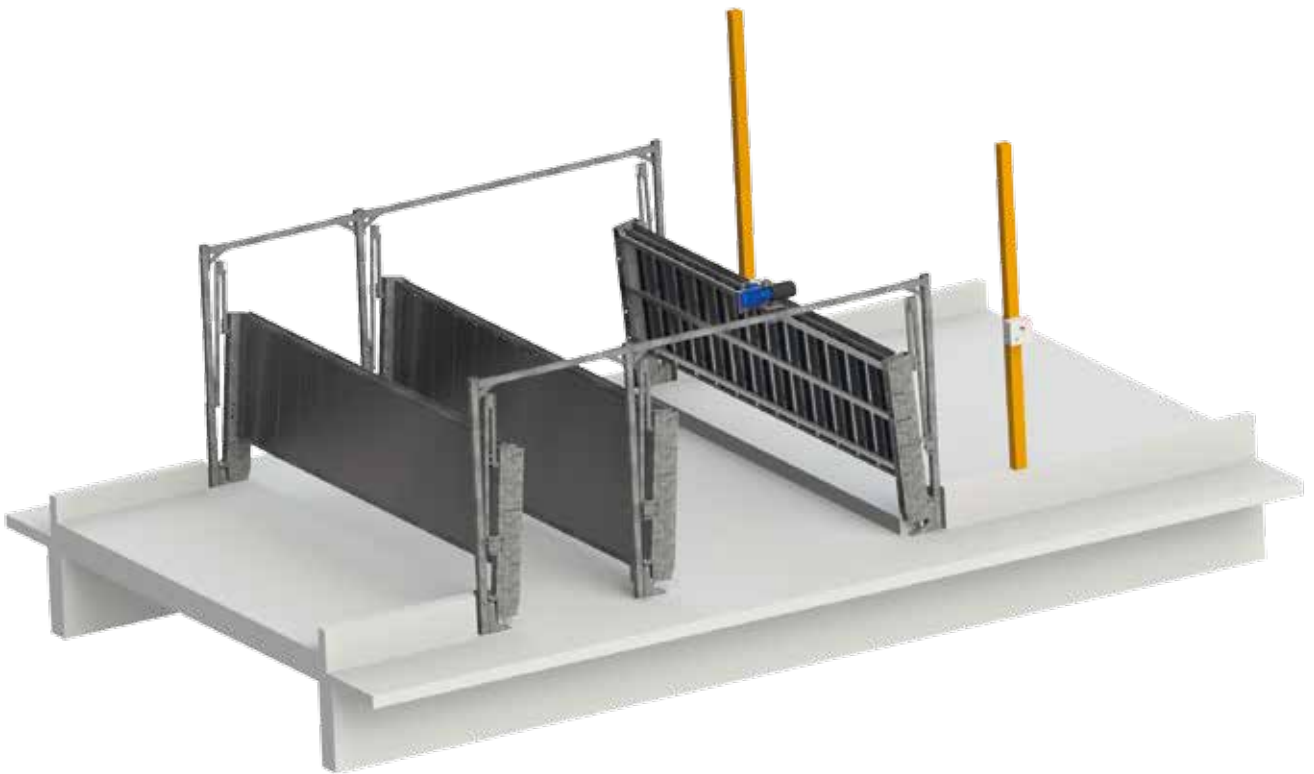
6 seitlich angeordnete Brückenkonsolen in feuerverzinkter Ausführung, mit Anlenkpunkten für die Brückenhälften und Hydraulikzylinder.

Das 30 cm hohe Kastenprofil der Brückenkonsolen bildet bei abgesenkter Brücke zugleich einen Trogwulst und eine Schieberkante. Die Konsolenträger aus starkwandigem Quadratrohr werden aufgeschraubt und ausgesteift durch Stabrohr. 6 Hydraulikzylinder mit Schlauchbruchsicherungen, 3 hydraulisch betätigte Verriegelungen zur mechanischen Verriegelung der Brückenhälften im hochgeklappten Zustand, 1 Hydraulikaggregat mit 2,2 kW-Antriebsmotor kpl. mit Ölbehälter und Manometer, einschl. Magnetventil für die Betätigung der Brückenhälften und der Entriegelung, Mengenteiler, Ölfüllung und Hydraulikleitungen mit Armaturen für 3 m Entfernung vom Aggregat zur Brücke. Elektrische Schaltausrüstung mit Ein-Aus-Schalter für das Aggregat und Taster zum Heben und Absenken der Brücke.

Lieferung als Bausatz.

Antriebseinheit	Art.-Nr.	
für 3-teilige Futtertischbrücke	4386	







Ihr Ansprechpartner:

Duräumat-Lieferprogramm:

- Schweinezucht- und -mastställe
- Fütterungsanlagen
- Milchviehställe
- Rindermastställe
- Jungvieh- und Kälberställe
- Entmistungsanlagen
- Gülepumpen
- Gülemixer
- Gülletechnik

DURÄUMAT Stalltechnik GmbH

D-23858 Reinfeld, Hamburger Chaussee 9, Telefon +49 (0)4533 204-0, Fax 204265
Internet: www.duraeumat.de, E-Mail: info@duraeumat.de