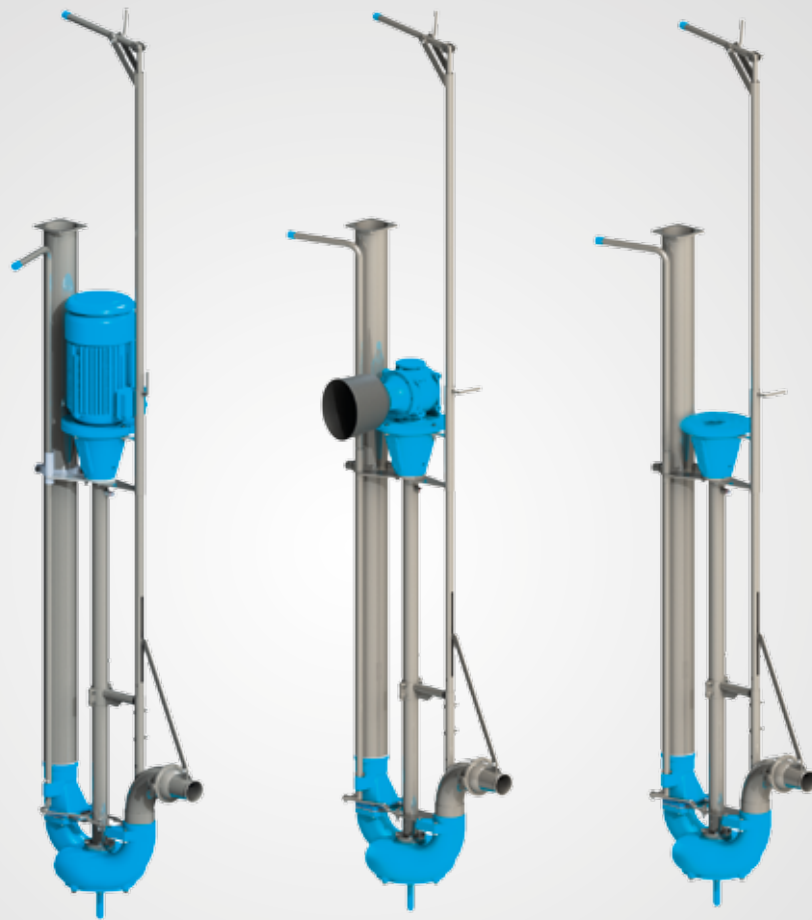


Duraumat®

Stalltechnik für Rinder und Schweine

Rührmixpumpen RED 2 A2 / RSD 3 A2



www.duraumat.de

DURÄUMAT - Über uns

Kompetenz im Stall seit 70 Jahren

Am Standort im schleswig-holsteinischen Reinfeld wird seit über 50 Jahren Stalltechnik für Rinder und Schweine entwickelt und hergestellt. Die Duräumat-Geschichte reicht mit ihren Anfängen und der Entwicklung des Dung-Räum-Automaten sogar bis zum Anfang der 1950er Jahre zurück.

Heute ist die Duräumat Stalltechnik GmbH ein modernes mittelständisches Unternehmen mit einem vielfältigen Produktprogramm im Bereich „Technik Tierhaltung“. Ein umfangreiches Portfolio von DURÄUMAT® Entmistungen und Güllepumpen, Separationstechnik sowie ein umfangreiches Zubehör- und Mixerprogramm bilden dabei wichtige Schwerpunkte von Entwicklung und Fertigung. Innovative Stalleinrichtungen und Fütterungstechnik für die Milchvieh- und Rinderhaltung sowie für die Schweinezucht und -mast runden das Leistungsspektrum ab.

LEISTUNG

Basis für den Erfolg der Marke Duräumat sind eine systematische Qualitätssicherung sowie ein nachhaltiges Innovationsmanagement. Praxisgerechte Lösungen, Tierkomfort, eine durchdachte Planung und Ausführung stehen bei uns im Vordergrund.

VERFAHREN

Der Einsatz modernster CAD-Software auf dem Weg von der Idee zum fertigen Produkt ermöglicht unserem engagierten Technik-Team eine effiziente Produktentwicklung. Zeitgemäße Fertigungseinrichtungen, wie z.B. unser CNC-gesteuertes Säge- / Biegezentrum, gewährleisten preiswerte Produkte in gleichbleibend hoher Qualität. Ein gut sortiertes Lager und unser eingespieltes Logistik-Team ermöglichen eine hohe Lieferbereitschaft.

VERPFLICHTUNG

Die Nähe zum Landwirt und der Bezug zur Praxis gehen bei uns nie verloren. Die Kommunikation und der regelmäßige Austausch mit unseren Kunden, Architekten, Officialberatern, Forschungsinstituten, Lieferanten und Partnerfirmen sind für uns von größter Wichtigkeit.





DURÄUMAT-Gülepumpen

Ob für Dünngülle oder Anforderungen mit hohen Trocken-substanzanteilen, ob für hohe oder geringe Förderhöhen, kurze oder lange Pumpstrecken: DURÄUMAT® bietet Ihnen ein umfassendes Sortiment an Gülepumpen, die eine hohe Leistung auch bei dickster Gülle gewährleisten.

Grundlage für diese enorme Leistungskraft sind die besondere Form der doppelten Einzugsschnecke mit Übergang auf die Förderschaukeln und das strömungsgünstige Gehäuse. Da die Pumpen nach dem bewährten System ORIGINAL-BEHAM gefertigt werden, meistern sie selbst extreme Belastungen auch im Dauerbetrieb und sind für eine lange Lebensdauer ausgelegt. So sind alle Pumpentypen mit einem stabilen gusseisernen Pumpengehäuse ausgestattet, Laufrad und Einzugsring verfügen über aufgeschweißte Hartmetall-Reißkanten. Die Antriebswelle ist in einem dickwandigen, V2A-Mantelrohr mehrfach gelagert und läuft in einem Ölbad. Die Anordnung der Präzisionslager im Laufradbereich garantiert eine dauerhafte Lagerung der Antriebswelle bei gleichzeitig größter Laufruhe. Als Antrieb stehen Drehstrom-Elektromotoren verschiedener Leistungsgrößen oder wahlweise robuste Winkelgetriebe für den Schlepperantrieb zur Verfügung. Ein Umbau der Antriebsarten ist ohne großen Aufwand möglich. Die moderne Serienfertigung garantiert preiswerte und gleichbleibende Qualität.

WIRTSCHAFTLICH

Störungs- und wartungsarm

LEISTUNGSSTARK

Fertigung nach dem System ORIGINAL-BEHAM

LANGLEBIG

Ausgelegt für extreme Belastungen im Dauerbetrieb

ROBUST-Gülepumpen

Motorleistung	Laufraddurchmesser LD
7,5 kW / 10 PS	235
11 kW / 15 PS	250
15 kW / 20 PS	265
18,5 kW / 25 PS	280
22 kW / 30 PS	298
Schlepper	298 RS



GARANT-Gülepumpen

Motorleistung	Laufraddurchmesser LD
15 kW / 20 PS	265
18,5 kW / 25 PS	290
22 kW / 30 PS	315
30 kW / 40 PS	350



Rührmixpumpen RED 2 A2 / RSD 3 A2

Gülpumpen mit Förderrohr 6" - DN 150

- Mit horizontal und vertikal verstellbarer Rührdüse
 - Pumpengehäuse aus Grauguss mit hochwertiger Pulverbeschichtung
 - Einzug von unten mit robustem, austauschbarem Laufrad
 - Laufrad mit zweigängiger Einzugsschnecke, Reißwerk und Abwurfteiler
 - Einzugsschnecke mit Verschleißschutz durch Widia-Aufpanzerung
 - Einzugsring mit Reißkanten durch Widia-Aufpanzerung
 - Antriebswelle im Ölbad laufend, mit Zwischenlager
 - Untere Wellenlagerung und Abdichtung in einem separaten Lagerrohr
 - Wellenabdichtung mit hoch verschleißfester Keramik-Gleitringdichtung
 - Förderrohr 6" DN 150 aus Edelstahl
 - Q-Flansch passend für 5" und 6" Q-Flanschanschlüsse
 - Stahlteile und Schraubmaterial aus Edelstahl
- Ohne Schalter, Steuerkabel und ohne Gelenkwelle
 - Ohne Befestigungsschiene



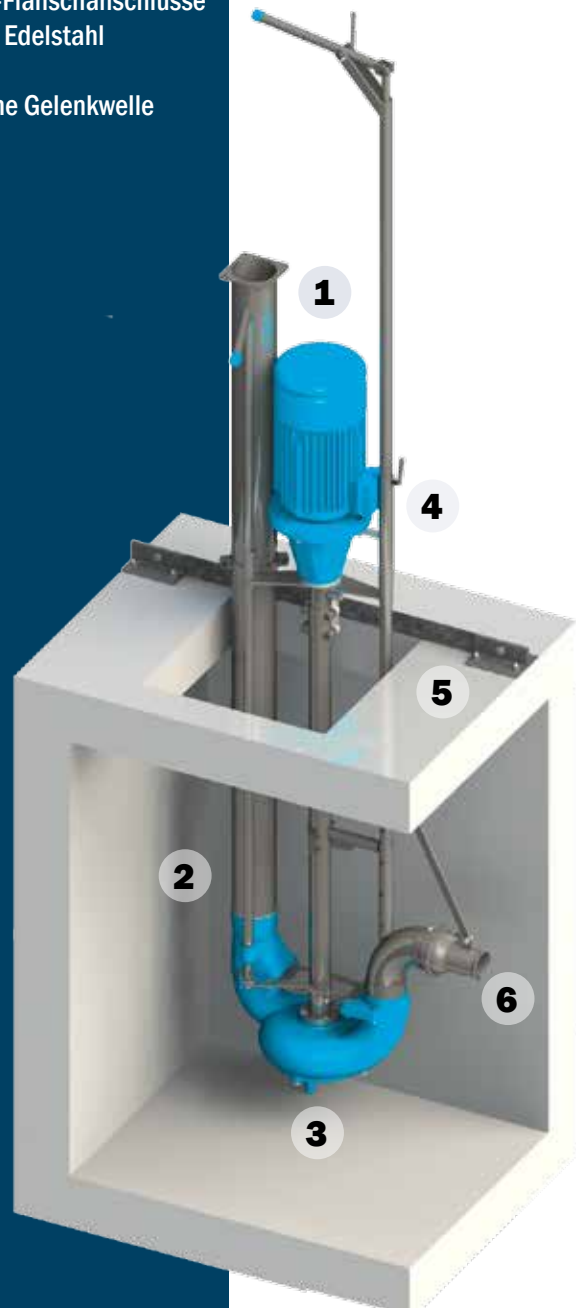
RED 2 A2
mit Drehstrom-
Normmotor



RSD 3 A2
mit Winkel-
getriebe



RED 0 A2
ohne Antrieb



1

Drehstrom-
Normmotor IE3

2

Förderrohr DN 150
aus Edelstahl

3

Reißwerk
mit Widia-Aufpanzerung

1

4

5

2

6

3

4

Alle Stahlteile aus Edelstahl,
Gussteile pulverbeschichtet

5

Befestigungsschiene
feuerverzinkt

6

Rührdüse horizontal und
vertikal schwenkbar

**ORIGINAL
BEHAM**

Grubentiefe bis	11 kW 15 PS		15 kW 20 PS		18,5 kW 25 PS		22 kW 30 PS	
1,40 m	82460001		82460010		82460019		82460028	
1,90 m	82460002		82460011		82460020		82460029	
2,40 m	82460003		82460012		82460021		82460030	
2,90 m	82460004		82460013		82460022		82460031	
3,40 m	82460005		82460014		82460023		82460032	
3,90 m	82460006		82460015		82460024		82460033	
4,40 m	82460007		82460016		82460025		82460034	
4,90 m	82460008		82460017		82460026		82460035	
5,40 m	82460009		82460018		82460027		82460036	

RSD 3 A2

Mit Winkelgetriebe, ohne Gelenkwelle

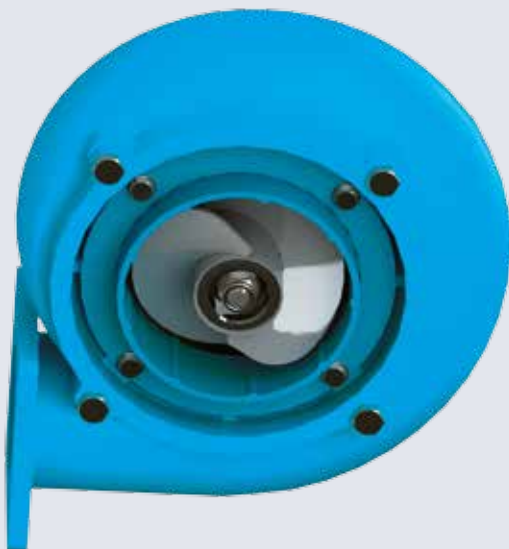
Grubentiefe bis	Getriebe 540 1/min	
1,90 m	82460082	
2,40 m	82460083	
2,90 m	82460084	
3,40 m	82460085	
3,90 m	82460086	
4,40 m	82460087	
4,90 m	82460088	
5,40 m	82460089	

RED 0 A2

Ohne Antrieb, mit Kupplung 2-teilig, für Antrieb

Grubentiefe bis	11 kW 15 PS	15 kW 20 PS	18,5 kW 25 PS	22 kW 30 PS	für Winkel- getriebe	
1,40 m	82460037	82460046	82460055	82460064		
1,90 m	82460038	82460047	82460056	82460065	82460073	
2,40 m	82460039	82460048	82460057	82460066	82460074	
2,90 m	82460040	82460049	82460058	82460067	82460075	
3,40 m	82460041	82460050	82460059	82460068	82460076	
3,90 m	82460042	82460051	82460060	82460069	82460077	
4,40 m	82460043	82460052	82460061	82460070	82460078	
4,90 m	82460044	82460053	82460062	82460071	82460079	
5,40 m	82460045	82460054	82460063	82460072	82460080	

Drehstrom- Normmotor IE4 auf Anfrage

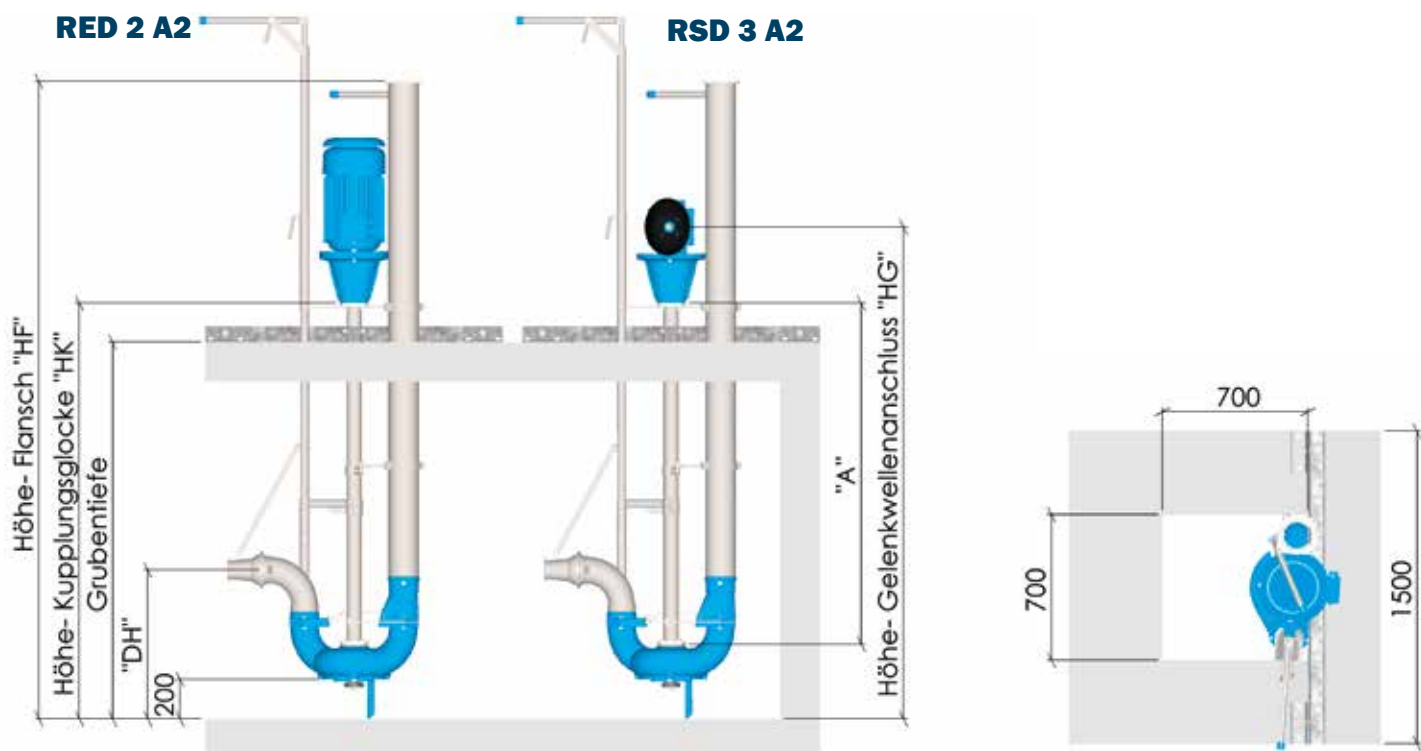


ROBUST-Gülle-pumpen

Motorleistung	Laufreddurchmesser LD
7,5 kW / 10 PS	235
11 kW / 15 PS	250
15 kW / 20 PS	265
18,5 kW / 25 PS	280
22 kW / 30 PS	298
Schlepper	298 RS

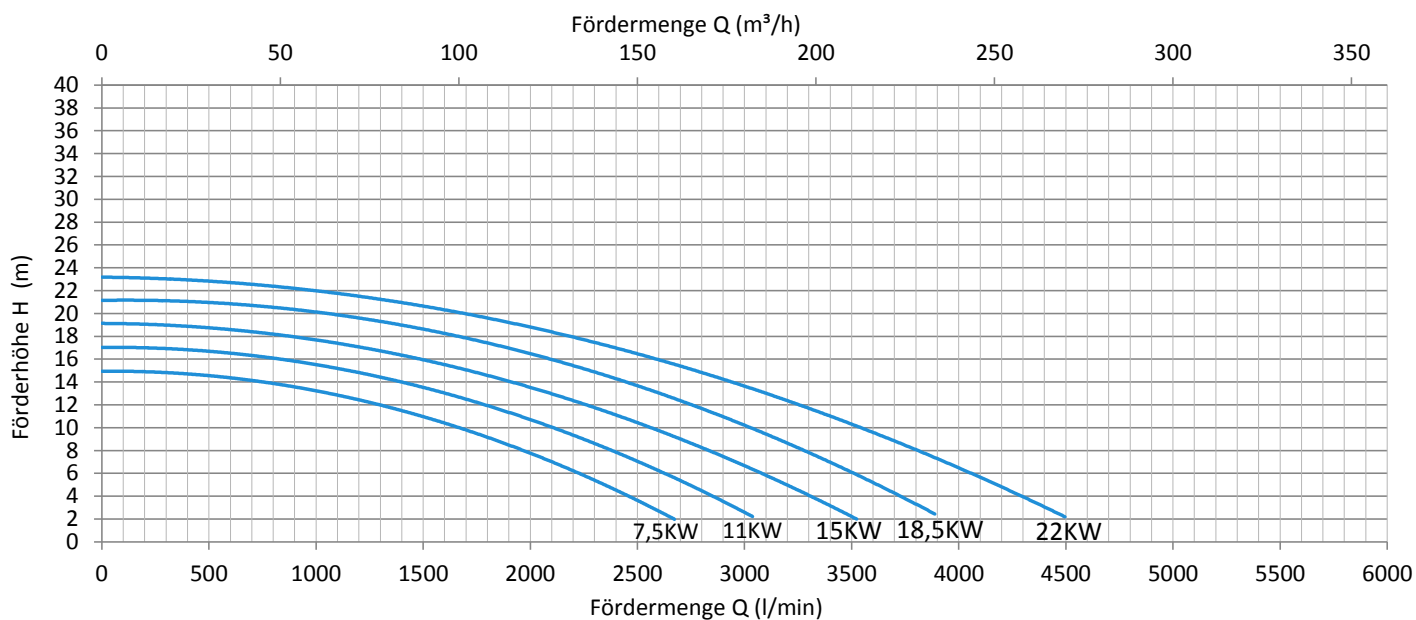
Maßtabelle Güllepumpe RED 2 A2 / RSD 3 A2

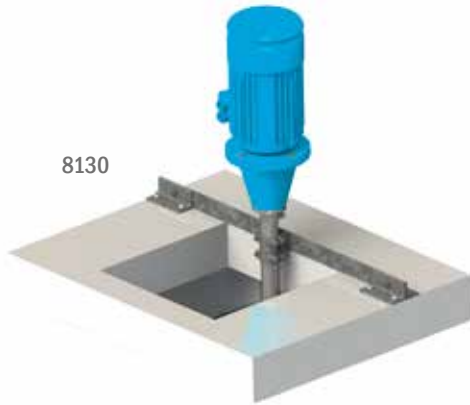
Maximale Grubentiefe	"A" mm	"DH" mm	"HF" mm	"HG" mm	"HK" mm
1,40 m	1220	735	2620	1980	1590
1,90 m	1720	735	3120	2480	2090
2,40 m	2220	735	3620	2980	2590
2,90 m	2720	935	4120	3480	3090
3,40 m	3220	1185	4620	3980	3590
3,90 m	3720	1185	5120	4480	4090
4,40 m	4220	1485	5620	4980	4590
4,90 m	4720	1485	6120	5480	5090
5,40 m	5220	1485	6620	5980	5590



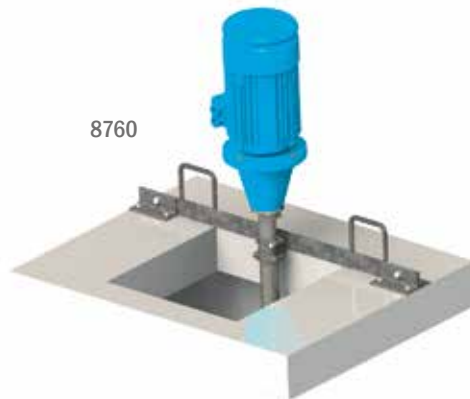
Leistungsdiagramm Rührmixpumpe RED 2 A2

gemessen in Gülle mit ca. 7% TS





8130



8760

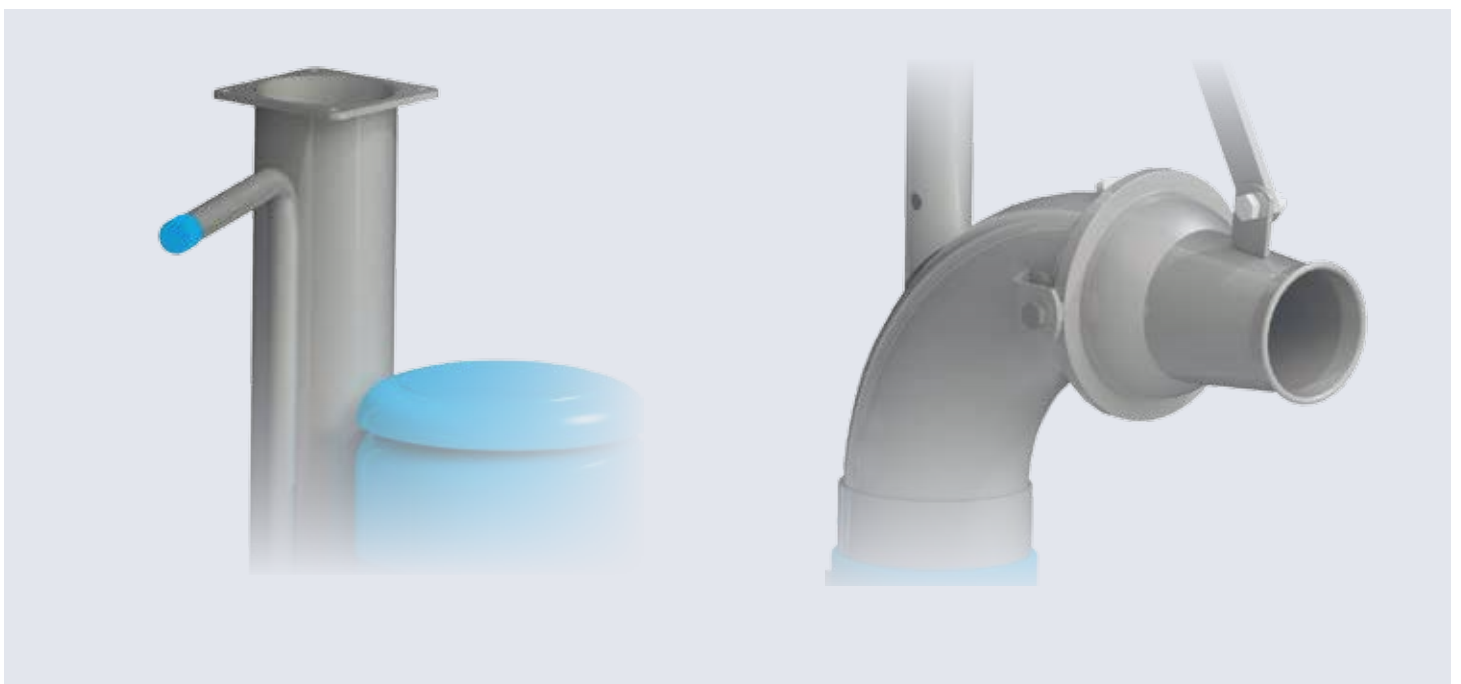


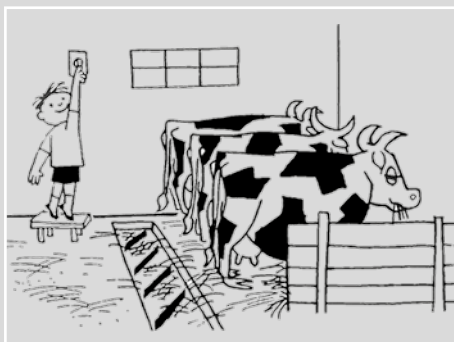
8755

Zubehör	Art.-Nr.	
Befestigungsschiene 1,50 m lang, fvz. zur Befestigung auf der Grubendecke	8130	
Befestigungsschiene 1,50 m lang, fvz. zur Befestigung auf der Grubendecke mit Bügel zum Umsetzen per Frontlader	8760	
Wandkonsole V2A zum Befestigen der Pumpe an Betonwänden offener Gruben	8755	
Mehrpreis für Gleitringdichtung mit Schutzhülle	80470100	
Unterflurabgang V2A mit 90° Bogen und Halter	60856320	
Ölstandsbehälter	6111	



Höhe Abgang vom
Grubenboden angeben.





DURÄUMAT Stalltechnik GmbH

D-23858 Reinfeld, Hamburger Chaussee 9, Telefon +49 (0)4533 204-0, Fax 204265
Internet: www.duraeumat.de, E-Mail: info@duraeumat.de

