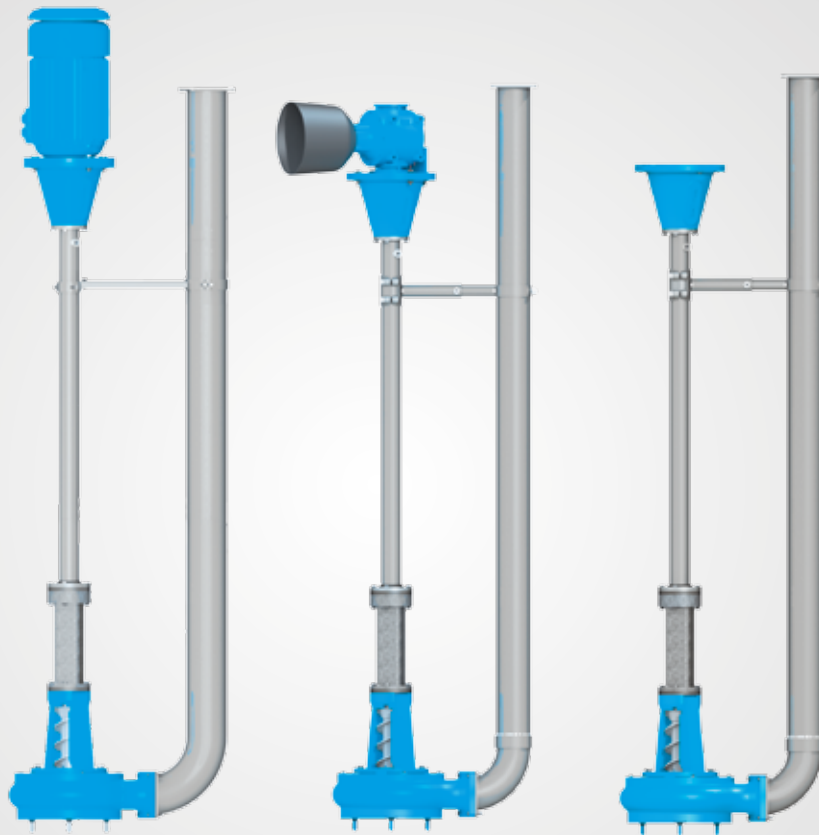


Duraumat®

Stalltechnik für Rinder und Schweine

Stationäre Güllepumpe GARANT-F A2



www.duraumat.de

DURÄUMAT - Über uns

Kompetenz im Stall seit 70 Jahren

Am Standort im schleswig-holsteinischen Reinfeld wird seit über 50 Jahren Stalltechnik für Rinder und Schweine entwickelt und hergestellt. Die Duräumat-Geschichte reicht mit ihren Anfängen und der Entwicklung des Dung-Räum-Automaten sogar bis zum Anfang der 1950er Jahre zurück.

Heute ist die Duräumat Stalltechnik GmbH ein modernes mittelständisches Unternehmen mit einem vielfältigen Produktprogramm im Bereich „Technik Tierhaltung“. Ein umfangreiches Portfolio von DURÄUMAT® Entmistungen und Güllepumpen, Separationstechnik sowie ein umfangreiches Zubehör- und Mixerprogramm bilden dabei wichtige Schwerpunkte von Entwicklung und Fertigung. Innovative Stalleinrichtungen und Fütterungstechnik für die Milchvieh- und Rinderhaltung sowie für die Schweinezucht und -mast runden das Leistungsspektrum ab.

LEISTUNG

Basis für den Erfolg der Marke Duräumat sind eine systematische Qualitätssicherung sowie ein nachhaltiges Innovationsmanagement. Praxisgerechte Lösungen, Tierkomfort, eine durchdachte Planung und Ausführung stehen bei uns im Vordergrund.

VERFAHREN

Der Einsatz modernster CAD-Software auf dem Weg von der Idee zum fertigen Produkt ermöglicht unserem engagierten Technik-Team eine effiziente Produktentwicklung. Zeitgemäße Fertigungseinrichtungen, wie z.B. unser CNC-gesteuertes Säge- / Biegezentrum, gewährleisten preiswerte Produkte in gleichbleibend hoher Qualität. Ein gut sortiertes Lager und unser eingespieltes Logistik-Team ermöglichen eine hohe Lieferbereitschaft.

VERPFLICHTUNG

Die Nähe zum Landwirt und der Bezug zur Praxis gehen bei uns nie verloren. Die Kommunikation und der regelmäßige Austausch mit unseren Kunden, Architekten, Officialberatern, Forschungsinstituten, Lieferanten und Partnerfirmen sind für uns von größter Wichtigkeit.





DURÄUMAT-Gülepumpen

Ob für Dünngülle oder Anforderungen mit hohen Trocken-substanzanteilen, ob für hohe oder geringe Förderhöhen, kurze oder lange Pumpstrecken: DURÄUMAT® bietet Ihnen ein umfassendes Sortiment an Gülepumpen, die eine hohe Leistung auch bei dickster Gülle gewährleisten.

Grundlage für diese enorme Leistungskraft sind die besondere Form der doppelten Einzugsschnecke mit Übergang auf die Förderschaukeln und das strömungsgünstige Gehäuse. Da die Pumpen nach dem bewährten System ORIGINAL-BEHAM gefertigt werden, meistern sie selbst extreme Belastungen auch im Dauerbetrieb und sind für eine lange Lebensdauer ausgelegt. So sind alle Pumpentypen mit einem stabilen gusseisernen Pumpengehäuse ausgestattet, Laufrad und Einzugsring verfügen über aufgeschweißte Hartmetall-Reißkanten. Die Antriebswelle ist in einem dickwandigen, V2A-Mantelrohr mehrfach gelagert und läuft in einem Ölbad. Die Anordnung der Präzisionslager im Laufradbereich garantiert eine dauerhafte Lagerung der Antriebswelle bei gleichzeitig größter Laufruhe. Als Antrieb stehen Drehstrom-Elektromotoren verschiedener Leistungsgrößen oder wahlweise robuste Winkelgetriebe für den Schlepperantrieb zur Verfügung. Ein Umbau der Antriebsarten ist ohne großen Aufwand möglich. Die moderne Serienfertigung garantiert preiswerte und gleichbleibende Qualität.

WIRTSCHAFTLICH

Störungs- und wartungsarm

LEISTUNGSSTARK

Fertigung nach dem System ORIGINAL-BEHAM

LANGLEBIG

Ausgelegt für extreme Belastungen im Dauerbetrieb

ROBUST-Gülepumpen

Motorleistung	Laufraddurchmesser LD
7,5 kW / 10 PS	235
11 kW / 15 PS	250
15 kW / 20 PS	265
18,5 kW / 25 PS	280
22 kW / 30 PS	298
Schlepper	298 RS



GARANT-Gülepumpen

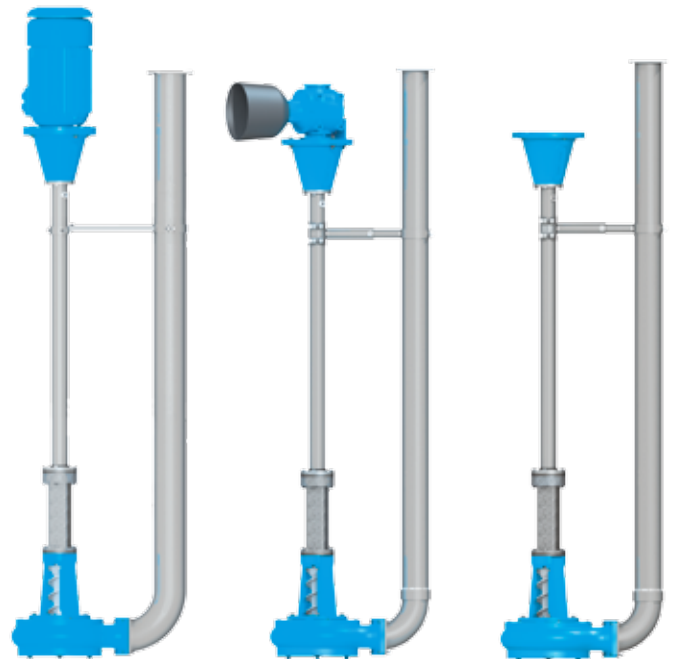
Motorleistung	Laufraddurchmesser LD
15 kW / 20 PS	265
18,5 kW / 25 PS	290
22 kW / 30 PS	315
30 kW / 40 PS	350



Stationäre Güllerpumpe GARANT-F A2

Hochleistungs-Kreiselpumpe mit Förderrohr 6" - DN 150

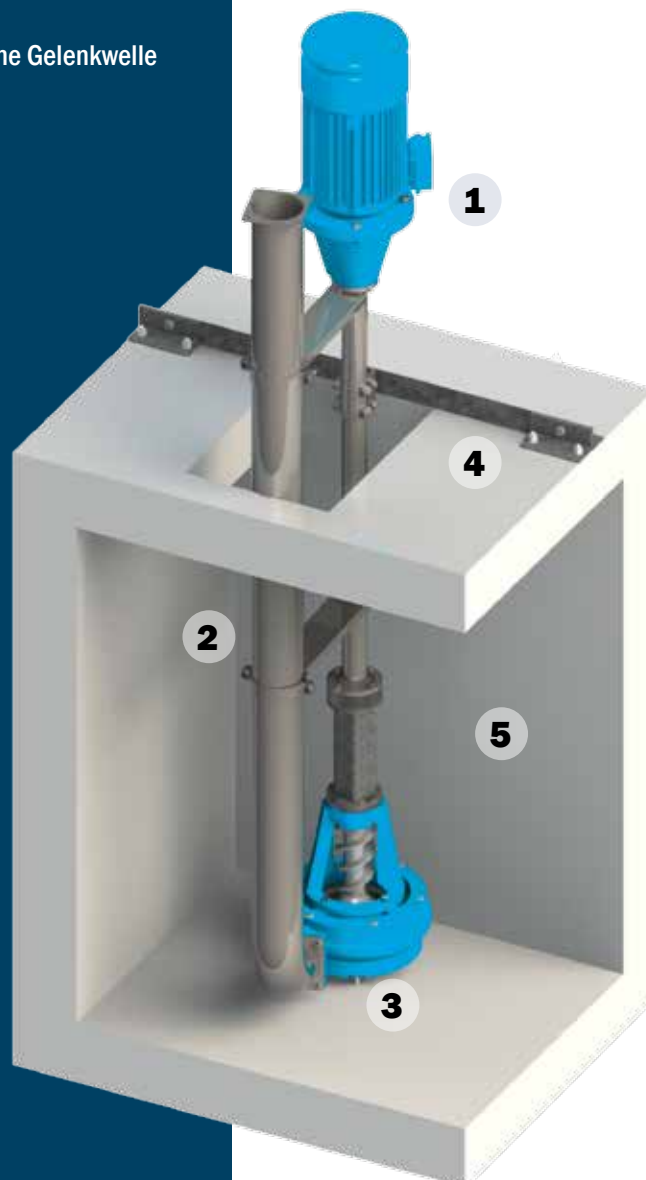
- Förderdruck bis ca. 4,0 bar
 - Pumpengehäuse aus Grauguss mit hochwertiger Pulverbeschichtung
 - Einzug von oben mit robuster, zweigängiger Einzugsschnecke und Einzugsring
 - Laufrad mit zweigängiger von oben einziehender Einzugsschnecke, mit Reißwerk, Gegenschnitten und Abwurfteiler
 - Einzugsschnecke mit Verschleißschutz durch Widia-Aufpanzerung
 - Antriebswelle im Ölbad laufend, mit Zwischenlager
 - Untere Wellenlagerung durch im Ölbad laufende Kegelrollenlager
 - Wellenabdichtung mit hoch verschleißfester Keramik-Gleitringdichtung
 - Förderrohr 6" DN 150 aus Edelstahl
 - Q-Flansch passend für 5" und 6" Q-Flanschanschlüsse
 - Stahlteile und Schraubmaterial aus Edelstahl
 - Massives Lagerrohr feuerverzinkt
-
- Ohne Schalter, Steuerkabel und ohne Gelenkwelle
 - Ohne Befestigungsschiene



Drehstrom-Normmotor

Winkelgetriebe

Ohne Antrieb



1

Drehstrom-Normmotor IE3

2

Förderrohr DN 150 aus Edelstahl

3

Förderdruck 4 bar
Reißwerk mit Widia-Aufpanzerung

1

4

5

3

4

Befestigungsschiene feuerverzinkt

5

Alle Stahlteile aus Edelstahl,
Gussteile pulverbeschichtet

**ORIGINAL
BEHAM**

Mit Drehstrom-Normmotor IE3 400V/50Hz 1450 U/min, Schutzart IP55

Grubentiefe bis	15 kW 20 PS		18,5 kW 25 PS		22 kW 30 PS		30 kW 40 PS	
1,40 m	82490011		82500011		82510011		82510111	
1,90 m	82490021		82500021		82510021		82510121	
2,40 m	82490031		82500031		82510031		82510131	
2,90 m	82490041		82500041		82510041		82510141	
3,40 m	82490051		82500051		82510051		82510151	
3,90 m	82490061		82500061		82510061		82510161	
4,40 m	82490071		82500071		82510071		82510171	
4,90 m	82490081		82500081		82510081		82510181	

Mit Winkelgetriebe, ohne Gelenkwelle

Grubentiefe bis	spiralverzahnt	
1,40 m	82530011	
1,90 m	82530021	
2,40 m	82530031	
2,90 m	82530041	
3,40 m	82530051	
3,90 m	82530061	
4,40 m	82530071	
4,90 m	82530081	

Ohne Antrieb, mit Kupplung 2-teilig, für Antrieb

Grubentiefe bis	15 kW 20 PS	18,5 kW 25 PS	22 kW 30 PS	30 kW 40 PS	für Winkelgetriebe	
1,40 m	82520012	82520013	82520014	82520015	82520016	
1,90 m	82520022	82520023	82520024	82520025	82520026	
2,40 m	82520032	82520033	82520034	82520035	82520036	
2,90 m	82520042	82520043	82520044	82520045	82520046	
3,40 m	82520052	82520053	82520054	82520055	82520056	
3,90 m	82520062	82520063	82520064	82520065	82520066	
4,40 m	82520072	82520073	82520074	82520075	82520076	
4,90 m	82520082	82520083	82520084	82520085	82520086	

Drehstrom- Normmotor IE4 auf Anfrage

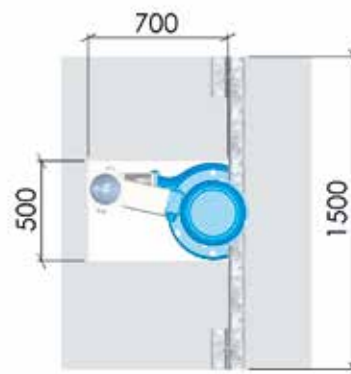
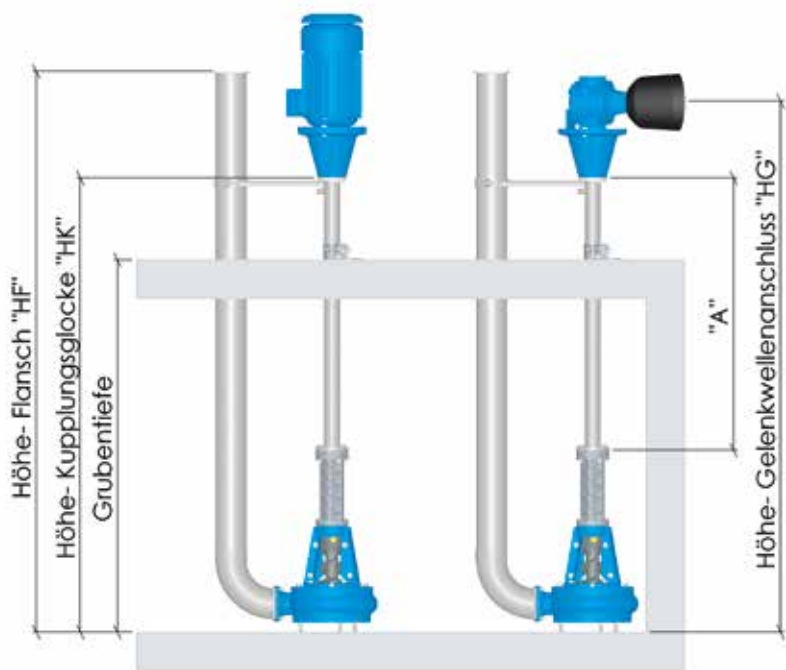


GARANT-Gülpumpen

Motorleistung	Lafraddurchmesser LD
15 kW / 20 PS	265
18,5 kW / 25 PS	290
22 kW / 30 PS	315
30 kW / 40 PS	350

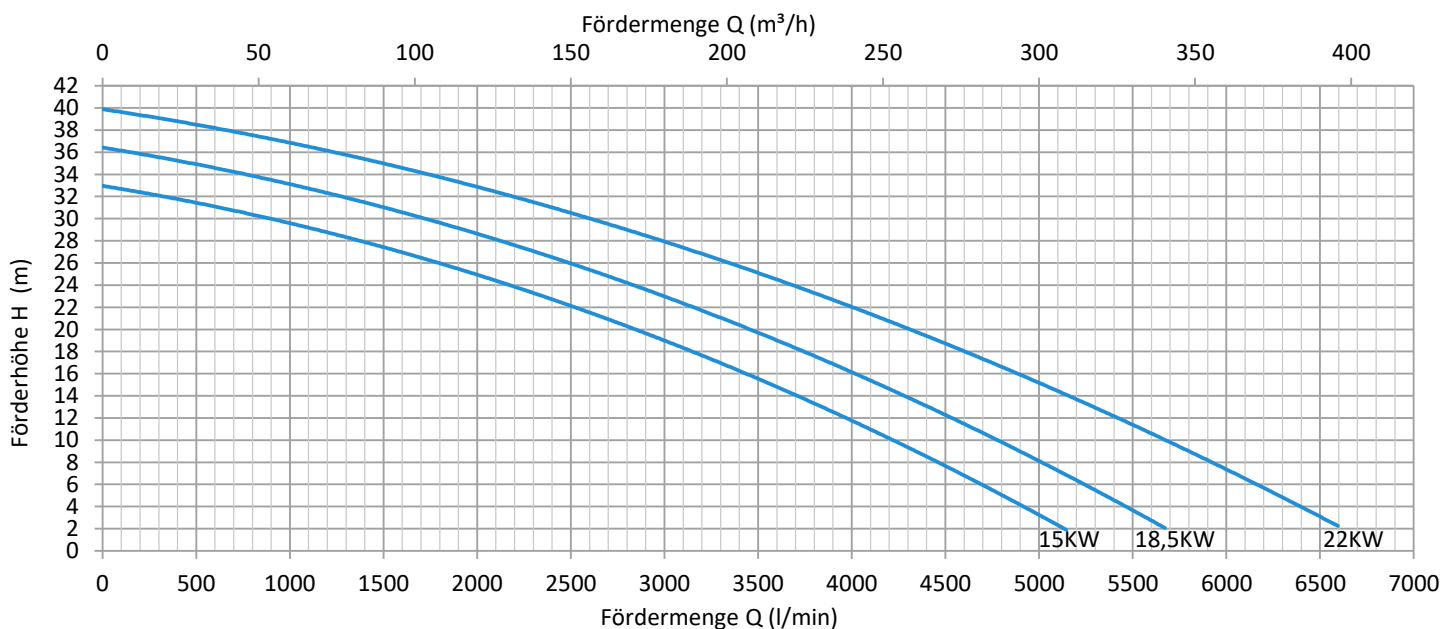
Maßtabelle Güllepumpe GARANT-F A2

Maximale Grubentiefe	"A" mm	"HK" mm	"HG" mm	"HF" mm
1,40 m	890	1830	2215	2340
1,90 m	1390	2330	2715	2840
2,40 m	1890	2830	3215	3340
2,90 m	2390	3330	3715	3840
3,40 m	2890	3830	4215	4340
3,90 m	3390	4330	4715	4840
4,20 m	3890	4830	5215	5340
4,90m	4390	5330	5715	5840

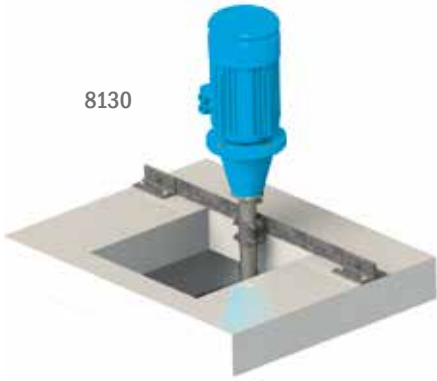


Leistungsdiagramm GARANT-F A2

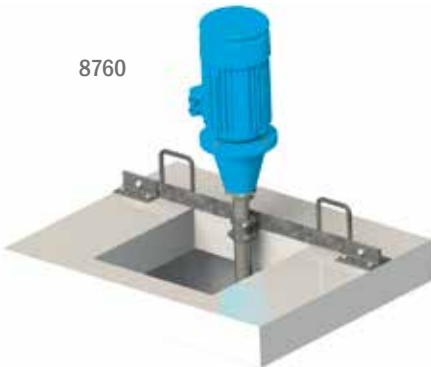
gemessen in Gülle mit ca. 7% TS



8130



8760



8755



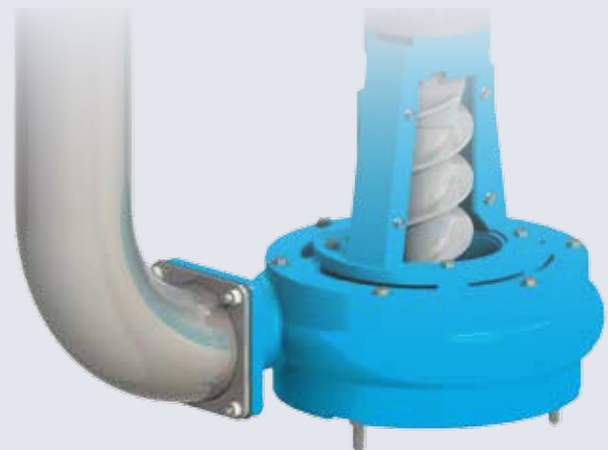
Zubehör	Art.-Nr.	
Befestigungsschiene 1,50 m lang, fvz. zur Befestigung auf der Grubendecke	8130	
Befestigungsschiene 1,50 m lang, fvz. zur Befestigung auf der Grubendecke mit Bügel zum Umsetzen per Frontlader	8760	
Wandkonsole V2A zum Befestigen der Pumpe an Betonwänden offener Gruben	8755	
Mehrpreis für Gleitringdichtung mit Schutzhülle	8028	
Ölstandsbehälter	6111	

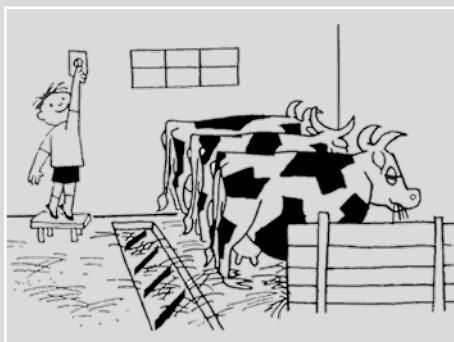


8028



6111





DURÄUMAT Stalltechnik GmbH

D-23858 Reinfeld, Hamburger Chaussee 9, Telefon +49 (0)4533 204-0, Fax 204265
Internet: www.duraeumat.de, E-Mail: info@duraeumat.de

