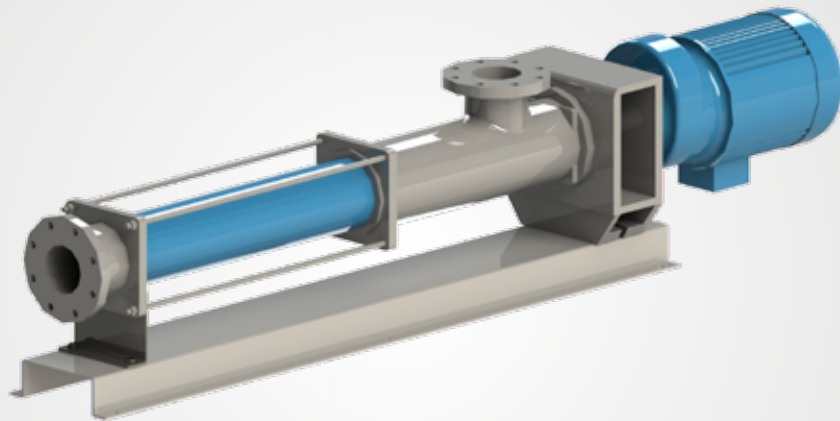


# *Duraumat*®

Stalltechnik für Rinder und Schweine

## Güllepumpe DUAL



[www.duraumat.de](http://www.duraumat.de)

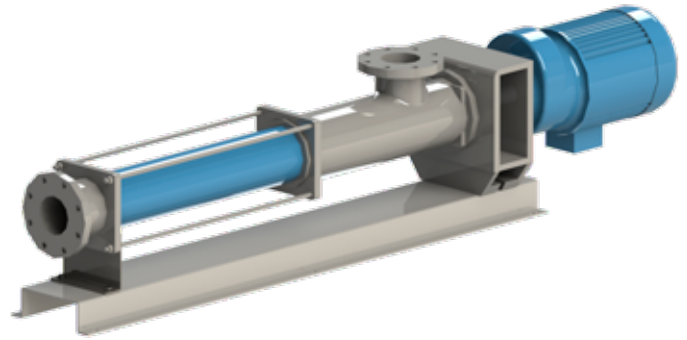
## Güllepumpe DUAL

### Leistungsstarke und solide Exzentrerschneckenpumpe

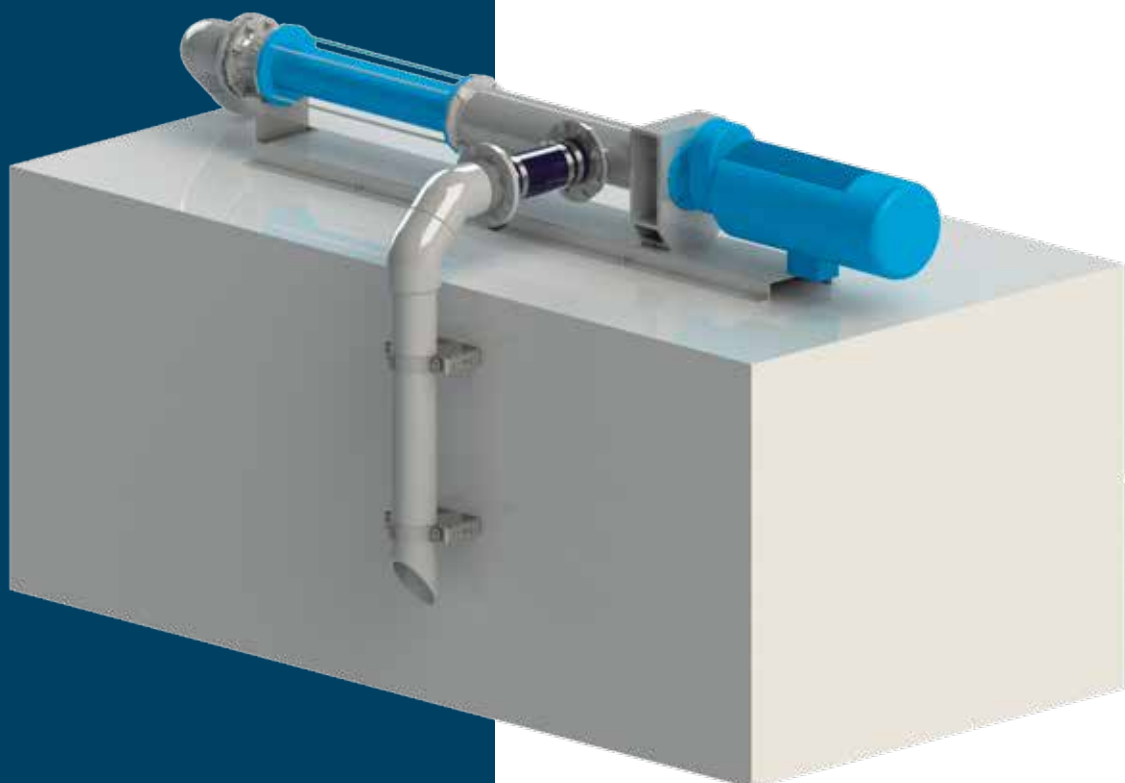
Bei der Güllepumpe Dual handelt es sich um eine Exzentrerschneckenpumpe für besonders hohe Anforderungen. Eingesetzt wird sie zum Pumpen von Gülle mit Trockensubstanzanteilen von bis zu 11%. Mit 5 bar Ausgangsdruck findet sie bevorzugt ihren Einsatz bei großen Förderhöhen und langen Förderstrecken. Durch die horizontale Aufstellung und den direkt an die Pumpe angeflanschten Antrieb ergibt sich eine kompakte und platzsparende Einsatzsituation.

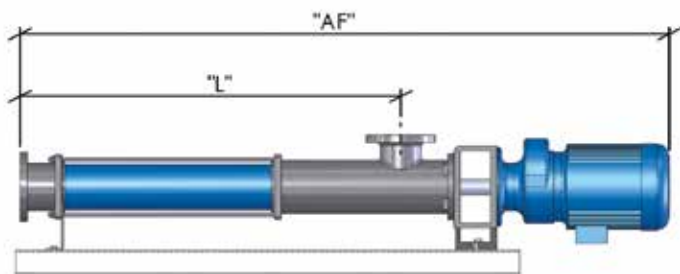
Gleichmäßiger und ruhiger Betrieb, sowie eine langsame Betriebsgeschwindigkeit reduzieren den Verschleiß und garantieren eine maximale Lebensdauer.

- Kompakte Ausführung
- Fördervolumen 10 – 25 m<sup>3</sup>/h
- Dickstofftauglich bis zu 11% TS
- Hohes Saug- Druckvermögen, max. Saughöhe 3,50 m
- Gleichmäßiger, ruhiger Betrieb
- Ausgelegt für Dauerbetrieb max. 8 h/Tag
- Verschleißarmer Rotor aus gehärtetem Chromstahl
- Verschleißarmer Stator aus Elastomere
- Pumpengehäuse aus Grauguss
- Pumpengehäuse mit Inspektionsöffnung
- Wellenabdichtung durch wartungsfreie Spezial-Gleitringdichtung
- Dreh- und Förderrichtung revisierbar
- Ohne Schalter und Steuerkabel



Leistung	Aschluss-Flansch	Art.-Nr.	
5,5 kW - 10 m <sup>3</sup> /h	DN 150	80590050	
5,5 kW - 19 m <sup>3</sup> /h	DN 150	80590060	
7,5 kW - 15 m <sup>3</sup> /h	DN 150	80560070	
11 kW - 25 m <sup>3</sup> /h	DN 150	80560080	





Typ	Antrieb (kW)	"L" mm	"AF" mm	max. Fördermenge (m³/h)	max. Arbeitsdruck (bar)	Drehzahl (U/min)	max. Kugeldurchlass (mm)	Stator / Rotor
DUAL 5,5-10	5,5	1269	2275	10	5,0 (5,0)*	70	73	1-stufig
DUAL 5,5-19	5,5	1269	2275	19	5,0 (5,0)*	119	73	1-stufig
DUAL 7,5-15	7,5	1713	3164	15	8,0 / (5,0)*	115	73	2-stufig
DUAL 11-25	11	1713	3164	25	8,0 (5,0)*	120	73	2-stufig

\* max. 5,0 bar Ausgangsdruck bei Betrieb im Rechtslauf (Ansaugen über Stator/Rotor, Druckausgang über Gehäuse)

## Zubehör



Bezeichnung	Art.-Nr.
Steinfangkasten mit austauschbarem Siebeinsatz	8018

### PVC-Bundbuchsen

incl. PVC-Überwurf-Flansch, Flachdichtung und Edelstahl-Schraubmaterial, zum Anschluss an DIN-Rundflansch



Ausführung	Art.-Nr.
DN 150 / 160	8806



8087



8076

Bezeichnung	Einheit	Art.-Nr.
Verbindungsschlauch 1 m mit 2 Schlauchtüllen DN 150 RF	Stück	8087
Schwingungskompensator DN 150 mit Schraub- und Dichtmaterial	Stück	8076

### Übergangsstück

incl. Dicht- und Schraubmaterial



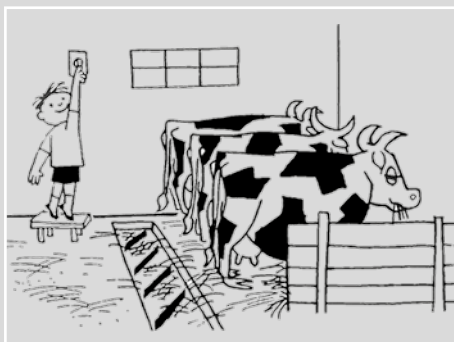
Ausführung	Art.-Nr.
DN 150 RF - QF	8086

### Übergangsstück

Rundflansch auf Schlauchtülle  
incl. Dicht- und Schraubmaterial



Ausführung	Art.-Nr.
DN 150 auf DN 100	8104
DN 150 auf DN 150	8113
DN 150 auf DN 100 90°	8112
DN 150 auf DN 150 90°	8114



## DURÄUMAT Stalltechnik GmbH

D-23858 Reinfeld, Hamburger Chaussee 9, Telefon +49 (0)4533 204-0, Fax 204265  
Internet: [www.duraeumat.de](http://www.duraeumat.de), E-Mail: [info@duraeumat.de](mailto:info@duraeumat.de)

