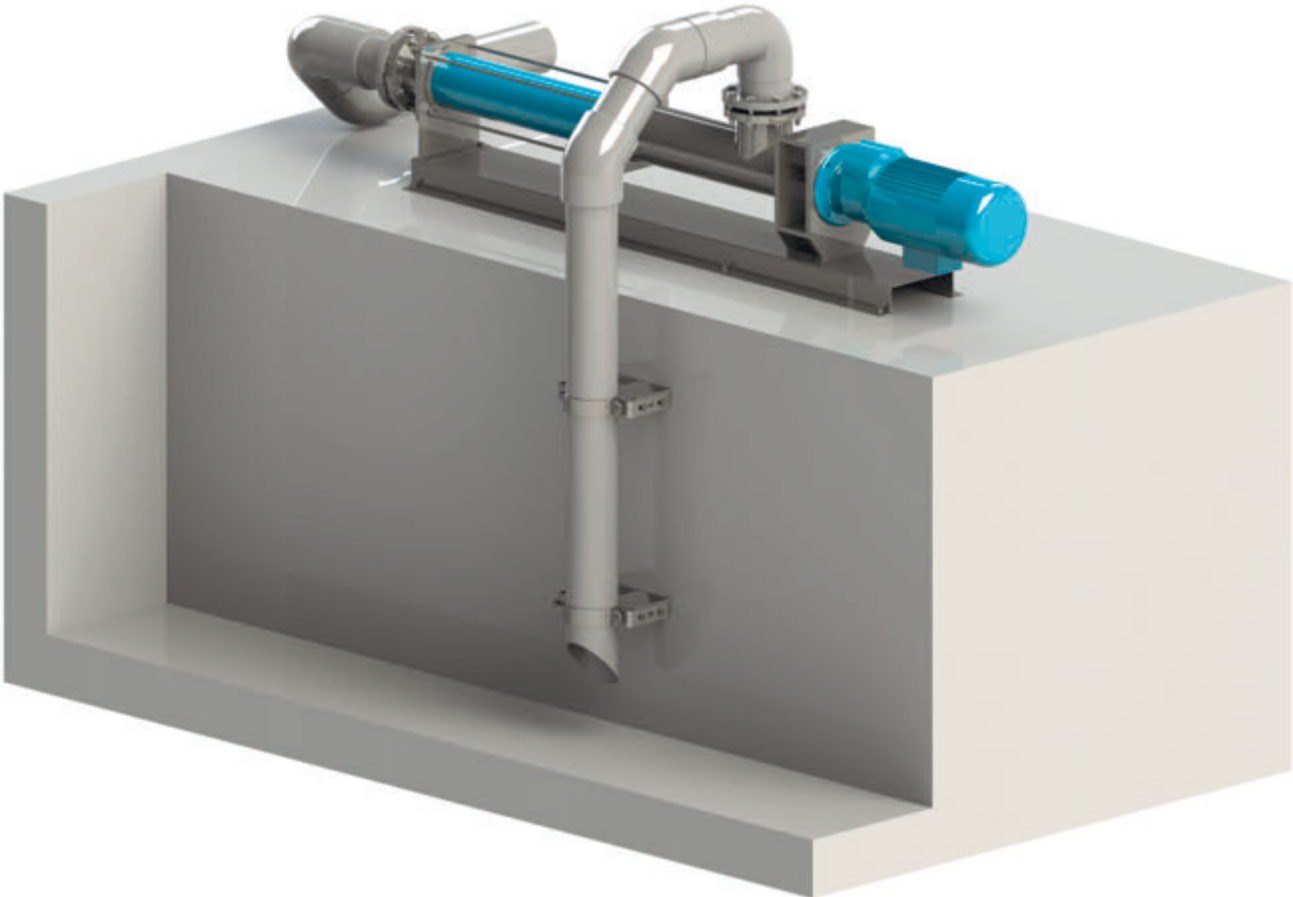


Güllepumpe Dual

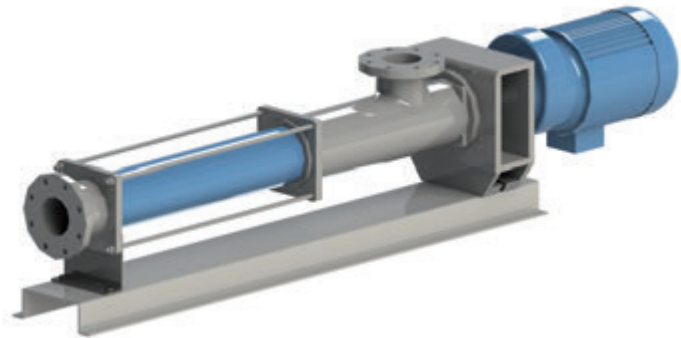


Leistungsstarke und solide Exzentrerschneckenpumpe

Bei der Güllepumpe Dual handelt es sich um eine Exzentrerschneckenpumpe für besonders hohe Anforderungen. Eingesetzt wird sie zum Pumpen von Gülle mit Trockensubstanzanteilen von bis zu 11%. Mit 5 bar Ausgangsdruck findet sie bevorzugt ihren Einsatz bei großen Förderhöhen und langen Förderstrecken. Durch die horizontale Aufstellung und den direkt an die Pumpe angeflanschten Antrieb ergibt sich eine kompakte und platzsparende Einsatzsituation.

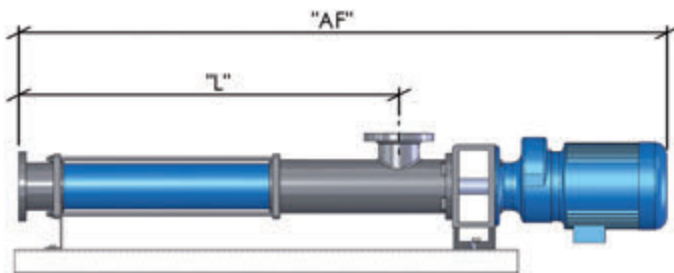
Gleichmäßiger und ruhiger Betrieb, sowie eine langsame Betriebsgeschwindigkeit reduzieren den Verschleiß und garantieren eine maximale Lebensdauer.

- Kompakte Ausführung
- Fördervolumen 15 – 30 m³/h
- Dickstofftauglich bis zu 11% TS
- Hohes Saug- Druckvermögen
5 bar Ausgangsdruck, max. Saughöhe 3,50 Meter
- Gleichmäßiger, ruhiger Betrieb
- Ausgelegt für Dauerbetrieb max. 8 h/Tag
- Verschleißarmer Rotor aus gehärtetem Chromstahl
- Verschleißarmer Stator aus Elastomer
- Pumpengehäuse aus Grauguß
- Pumpengehäuse mit Inspektionsöffnung
- Wellenabdichtung durch wartungsfreie Spezial-Gleitringdichtung
- Dreh- und Förderrichtung revisierbar
- Ohne Schalter und Steuerkabel



Leistung	Aschluss-Flansch	"L" mm	"AF" mm	Art.-Nr.
5,5 kW / 7,5 PS - 10 m ³ /h	DN 150	1269	2275	80590050
11 kW / 15 PS - 15 m ³ /h	DN 150	1713	3164	80560060
11 kW / 15 PS - 30 m ³ /h	DN 150	1713	3164	80560030

Andere Baugrößen auf Anfrage.



Typ	Antrieb (kW)	max. Fördermenge (m ³ /h)	max. Arbeitsdruck (bar)	Drehzahl (U/min)	max. Kugeldurchlass (mm)	Stator / Rotor
Dual 5,5-10	5,5	10	5,0	70	73	1-stufig
Dual 11-15	11	15	8,0 / 5,0	120	73	2-stufig
Dual 11-30	11	30	5,0	120	73	1-stufig

PVC-Bundbuchsen

incl. PVC-Überwurf-Flansch, Flachdichtung und Edelstahl-Schraubmaterial, zum Anschluss an DIN-Rundflansch



Übergangsstück

incl. Dicht- und Schraubmaterial



Ausführung	Art.-Nr.
DN 150 / 160	8806

Ausführung	Art.-Nr.
DN 150 x Q-Flansch 150 x 150	8086