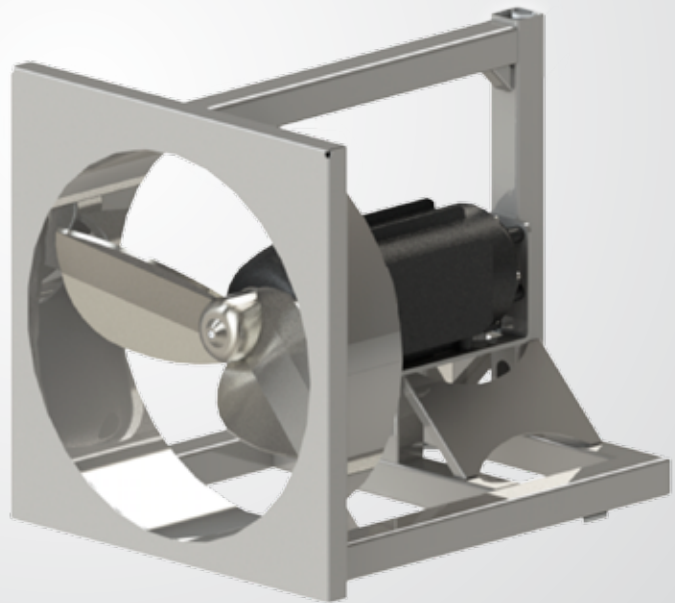
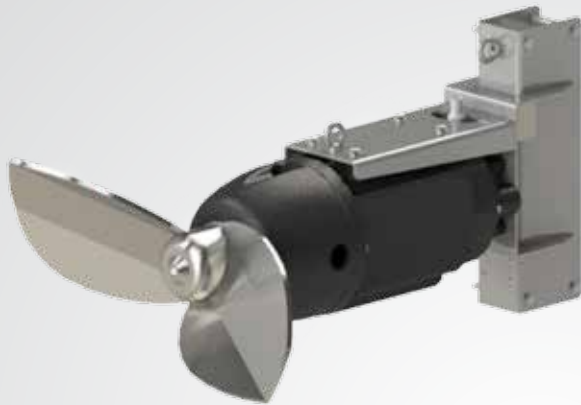


# *Duraumat*®

Stalltechnik für Rinder und Schweine

## Propeller-Rührgeräte PROMIX



## Tauchmotorrührwerk PROMIX-LW

- Tauchmotor-Rührwerk für Güllehochbehälter
  - Massive Gleittraverse mit Aufsetzschutz
  - Tauchmotor-Rührwerk mit Planetengetriebe und Schubpropeller
  - Drehstrommotor 400 V, 50 Hz, 1450 U/min, Schutzart IP68, ISO „F“ mit Thermofühler
  - Druckdicht bis 20,0 m
  - Thermoüberwachung als Überhitzungsschutz
  - Steuerkabel 12,0 m
  - Motorgehäuse aus Grauguss mit hochwertiger 2-Komponenten-Epoxid-Beschichtung
  - Hochwertiges Planetengetriebe mit groß dimensionierter Propellerwelle
  - Wellenabdichtung mit hoch verschleißfester Keramik-Gleitringdichtung
  - Groß dimensionierter Edelstahl-Schubpropeller
  - Stahlteile und Schraubmaterial aus Edelstahl
- Ohne Schalteinrichtung
  - Ohne Absenkführung



### Technische Daten

Motor	Gleittraverse für Absenkführung	Ø Propeller	n 1/min	Schubkraft N *	Umwälzleistung m³/h *
5,5 kW	100 x 100 mm	535 mm	326	981	2391
9,0 kW	100 x 100 mm	595 mm	328	1826	3628
11,0 kW	100 x 100 mm	600 mm	351	2158	3977
18,5 kW	100 x 100 mm	720 mm	354	2697	5335
25,0 kW	150 x 150 mm	970 mm	272	5369	10138

\* Ermittlung im Reinwasserbehälter

Motor	Art.-Nr.
5,5 kW	8098
9,0 kW	8099
11,0 kW	8071
18,5 kW	8077
25,0 kW	8079





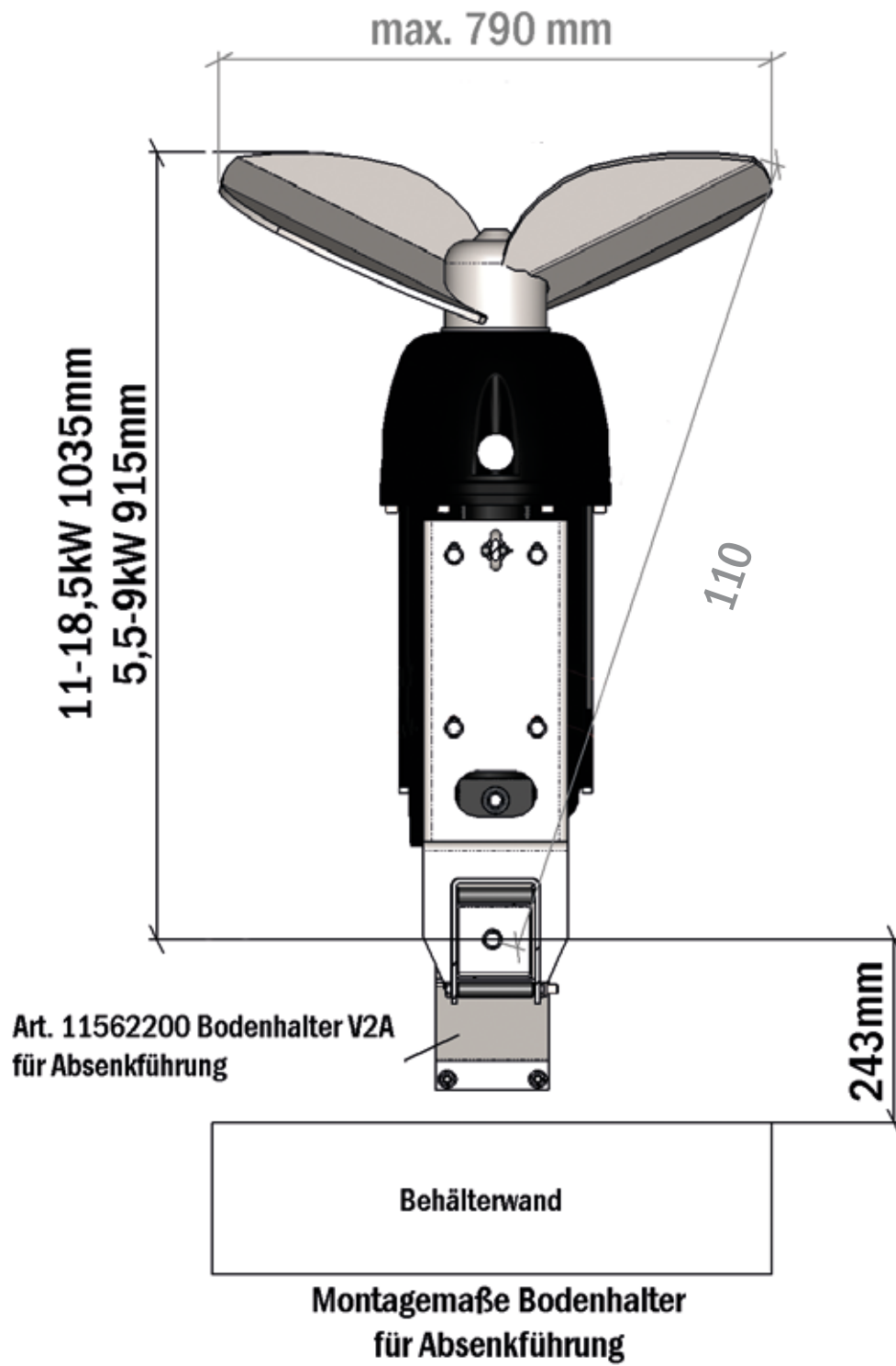
**1 Doppeltes Dichtungssystem**  
bestehend aus zwei Radialdichtungen auf einer Keramikbuchse und Wolframkarbid-Gleitringdichtung

**2 Planetengetriebe**  
für geringen Energieverbrauch, längere Standzeiten und größere Schubkraft

**3 Hohe Schubkrafteffizienz**  
Motor, Mechanik der Maschine und Profil der Flügel wurden konzipiert, um eine hohe axiale Schubkraft bei niedrigem Energieverbrauch zu erzielen.

**4 Thermofühler**  
In die Wicklung eingebauter Thermofühler zum Schutz des Motors gegen Überhitzung

**5 Selbstreinigender Edelstahlpropeller**  
Flügel aus Edelstahl mit selbstreinigendem Profil

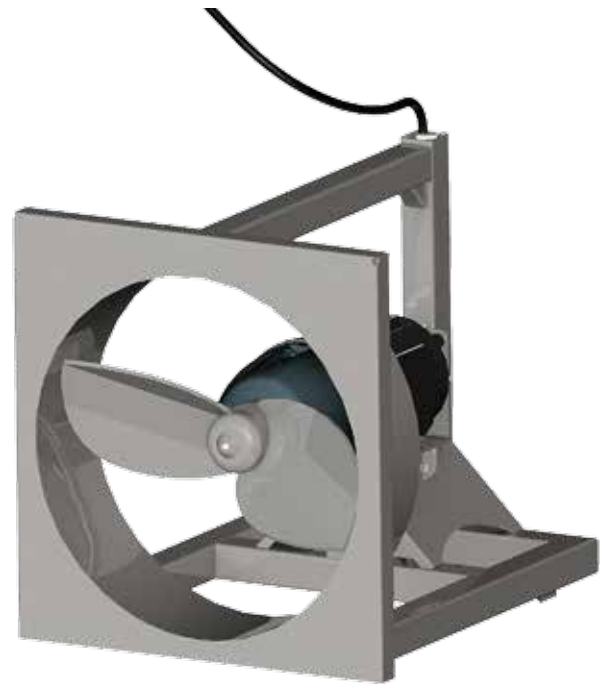
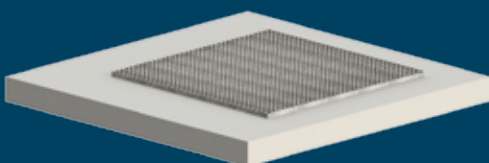




Bezeichnung		ME	Art.-Nr.	
Schwenkarm V2A zum Einstecken in das Quadratrohr der Absenkführung, für Behälter bis 6,0 m Höhe	mit verzinkter Handseilwinde, 650 kg Hubkraft, Edelstahlseil 10 m lang	Stück	8146	
	mit V2A-Handseilwinde, 650 kg Hubkraft, Edelstahlseil 10 m lang	Stück	8147	
	mit verzinktem Kettenzug, 500 kg Hubkraft, Handkette 4 m lang verzinkt, V2A-Lastkette 7 m lang	Stück	8148	
Quadratrohr V2A für Absenkführung  Erforderliche Länge: = Behältertiefe bei 8152/8156 = Behältertiefe + 1 m	Ausführung 100 x 100 x 3 mm	Meter	8143	
	Ausführung 100 x 100 x 4 mm	Meter	8201	
	Ausführung 150 x 150 x 4 mm	Meter	8125	
Wand- und Bodenlager V2A für drehbare Quadratrohr-Absenkführung, zum Wandanbau bei offenen Behältern	für 100 x 100 mm	Stück	8144	
	für 150 x 150 mm	Stück	8150	
Erhöhung für Wandlager V2A ermöglicht den komfortablen Aushub der Geräte über die Behälterwand	für 100 x 100 mm	Stück	8152	
	für 150 x 150 mm	Stück	8156	
Kettenzug verzinkt 500 kg Hubkraft, mit V2A-Lastkette 7 m lang, 4 m Handkette verzinkt		Stück	8136	
Bohrhalter feuerverzinkt, zum Einbau von Absenkführungen 100 x 100 mm in gefüllte Behälter	bis 3,0 m Silohöhe	Stück	8175	
	bis 4,0 m Silohöhe	Stück	8177	
Arbeitsbühne feuerverzinkt 100 x 50 cm incl. Schraub- und Befestigungsmaterial	zum Anhängen an Stahl- und Betonbehälter	Stück	8133	
	zum Anschrauben an Betonbehälter	Stück	81332	
Pendeltür für Arbeitsbühne	feuerverzinkt	Stück	8145	
Alu-Anlegeleiter mit Einhänghaken	3,06 m lang, 10 Sprossen, Arbeitshöhe ca. 4,07 m	Stück	8853	
	3,62 m lang, 12 Sprossen Arbeitshöhe ca. 4,60 m	Stück	8854	
	4,18 m lang, 14 Sprossen Arbeitshöhe ca. 5,13 m	Stück	8855	
	5,02 m lang, 17 Sprossen Arbeitshöhe ca. 5,92 m	Stück	8856	
	5,29 m lang, 18 Sprossen Arbeitshöhe ca. 6,05 m	Stück	8857	
	5,85 m lang, 20 Sprossen Arbeitshöhe ca. 6,60 m	Stück	8858	

## Tauchmotorrührwerk PROMIX-SL

- Tauchmotor-Rührwerk für Zirkulationssystem
  - Massiver Slalomrahmen mit Strömungsrohr kpl. aus Edelstahl
  - Tauchmotor-Rührwerk mit Planetengetriebe und Schubpropeller
  - Drehstrommotor 400 V, 50 Hz, 1450 U/min, Schutzart IP68, ISO „F“ mit Thermofühler
  - Druckdicht bis 20,0 m
  - Thermoüberwachung als Überhitzungsschutz
  - Steuerkabel 12,0 m
  - Motorgehäuse aus Grauguss mit hochwertiger 2-Komponenten-Epoxid-Beschichtung
  - Hochwertiges Planetengetriebe mit groß dimensionierter Propellerwelle
  - Wellenabdichtung mit hoch verschleißfester Keramik-Gleitringdichtung
  - groß dimensionierter Edelstahl-Schubpropeller
  - Stahlteile und Schraubmaterial aus Edelstahl
- Ohne Schalteinrichtung
  - Ohne PROMIX-Absenkföhrung



### Technische Daten

Motor	Rahmen BxH	Ø Propeller	n 1/min	Schubkraft N *	Umwälzleistung m <sup>3</sup> /h*
5,5 kW	800x900	535	326	981	2391
9,0 kW	800x900	595	328	1826	3628
11,0 kW	900x950	600	351	2158	3977
18,5 kW	900x950	720	354	2697	5335

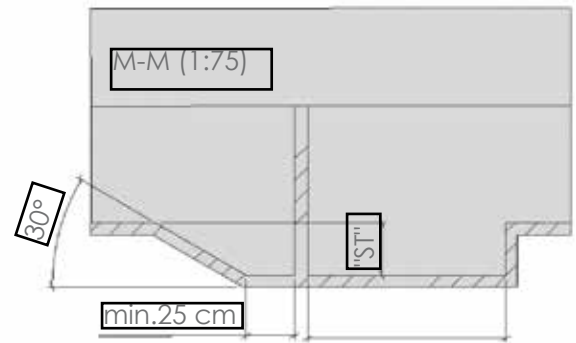
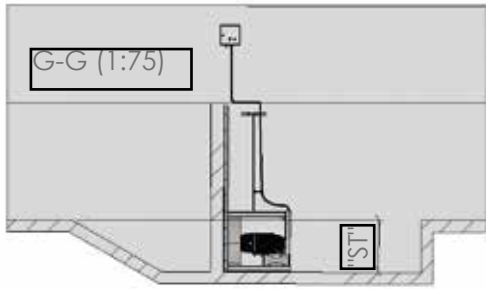
\* Ermittlung im Reinwasserbehälter

Motor	Art.-Nr.
5,5 kW	8178
9,0 kW	8180
11,0 kW	8181
18,5 kW	8183

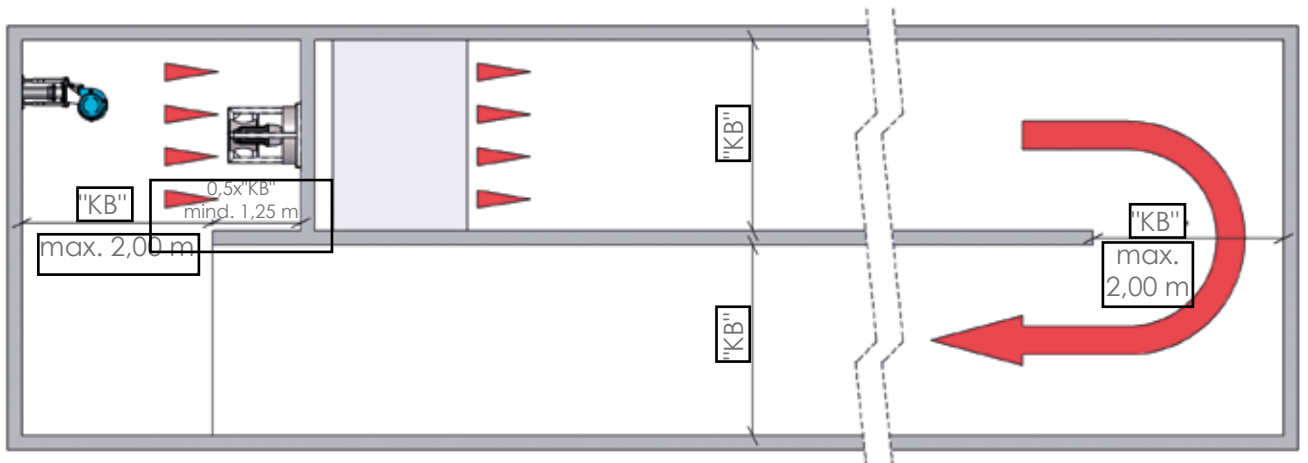
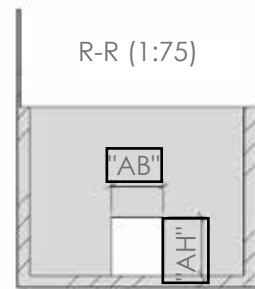
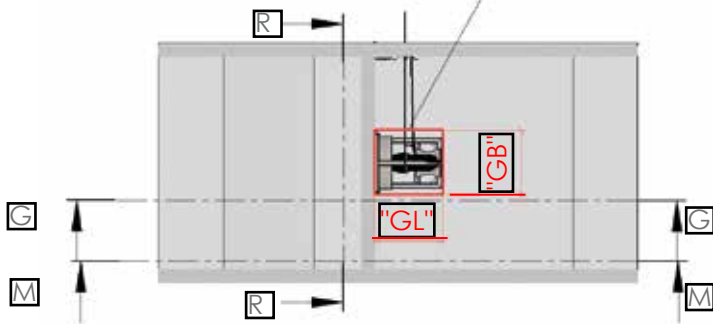
### Zubehör

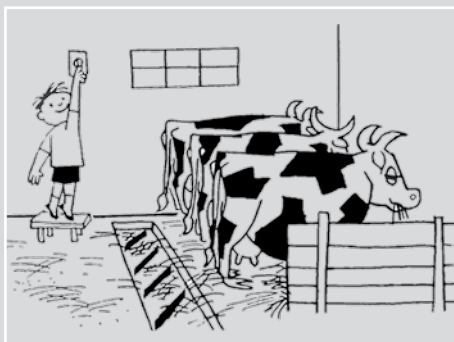
Zubehör	Art.-Nr.
V2A-Aushubseil 5,0 m lang mit Schlaufe und Schäkkel	8025
PROMIX-Absenkföhrung 2,50 m lang, zum Anbau an die Kanalwand	8190
Abdeckgitter für Grubenöföfnung 1000 x 1050 mm, feuerverzinkt	8140

Maßangaben in cm	"ST"	"AB"	"AH"	"GL"	"GB"
8178 Promix 5,5 kW	60	70	80	115	100
8179 PROMIX 7,5 kW	60	70	80	115	100
8180 PROMIX 9,0 kW	60	70	80	115	100
8181 PROMIX 11,0 kW	80	80	90	115	100
8182 PROMIX 15,0 kW	80	80	90	115	100
8183 PROMIX 18,5 kW	80	80	90	115	100



Grubenöffnung  
1,0 x 1,05 m





## DURÄUMAT Stalltechnik GmbH

D-23858 Reinfeld, Hamburger Chaussee 9, Telefon +49 (0)4533 204-0, Fax 204265  
Internet: [www.duraeumat.de](http://www.duraeumat.de), E-Mail: [info@duraeumat.de](mailto:info@duraeumat.de)

