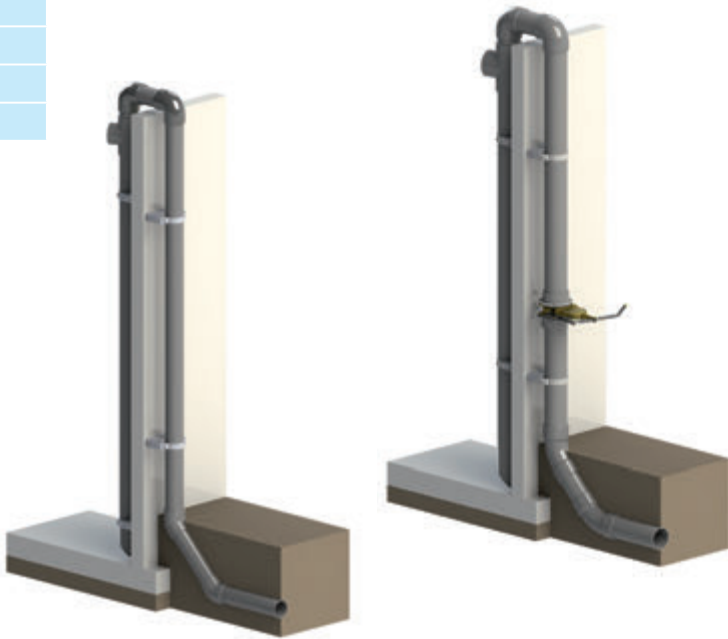


Befüllstation zur Befüllung über die Behälterwand mittels Unterflurleitung

Bis 3,0 m Behälterhöhe, Lieferung als Bausatz mit 10,0 m PVC-Druckrohr, je 2 PVC-Winkel 45° und 90° sowie PVC-T-Stück für Winter-/ Frostbefüllung. Kleber und Reiniger für Druckrohr. 4 verstellbare Edelstahl-Wandhalter mit Verankerungsdübel für die Betonbehälterwand. Stahlteile und Schraubmaterial aus Edelstahl (V2A 1.4301).

Steigleitung	Anschluss	Art.-Nr.
ohne Schieber	DN 150, 6"	8508
	DN 180, 8"	8509
mit Messing-Schnellschlussschieber incl. Hebelgarnitur in der Steigleitung	DN 150, 6"	8517
	DN 180, 8"	8518



Befüll- und Entnahmestation mit Restmengenentleerung zum Einbau in die Behälterwand

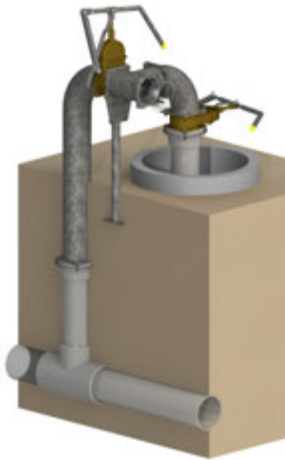
Lieferung als Bausatz mit Messing-Schnellschlussschieber incl. Hebelgarnitur zum Anbringen eines Vorhängeschlosses, Restmengenentleerung über Mehrfachverteiler mit Messing-Schnellschlussschieber, Abdichtung der Rohrdurchführung durch die Betonbehälterwand mittels großer Flanschplatte in Edelstahl (V2A), Befestigung der Flanschkupplung an einer Sollbruchstelle, ohne Flanschkupplung.

Anschluss	Art.-Nr.
DN 150, 6"	8471
DN 180, 8"	8468



Zum Einbau in eine DN 180 Druckrohrleitung, mit Restmengenentleerung DN 150

Als Bausatz mit 3 m PVC-Druckrohr incl. 2 Messing-Schnellschlussschieber mit Hebelgarnitur, Stahlteile feuerverzinkt, ohne Flanschkupplung.



Anschluss	Art.-Nr.
DN 150, 6"	8472
DN 180, 8"	8463

Befüll- und Entnahmestation mit Restmengenentleerung zur Befüllung über die Behälterwand

Bis 3,0 m Behälterhöhe, Lieferung als Bausatz mit 6,0 m Druckrohr, Kleber und Reiniger für Druckrohr, Befüllleitung mit 3 PVC-Winkel 90° sowie einem Absperrschieber, 4 verstellbaren Edelstahl-Wandhaltern mit Verankerungsdübeln für die Betonbehälterwand, PVC-Rohrstutzen mit Zuluftventil und Edelstahl-Bedienseil, Restmengenentleerung DN 150 mit Absperrschieber, Absperrschieber als Messing-Schnellschlussschieber mit Hebelgarnitur zum Anbringen eines Vorhängeschlosses, ohne Flanschkupplung.



Anschluss	Art.-Nr.
DN 150, 6"	8538
DN 180, 8"	8539

Befüll- und Entnahmestation mit Restmengenentleerung zur Befüllung über die Behälterwand

Bis 3,0 m Behälterhöhe, Lieferung als Bausatz mit 6,0 m Druckrohr, Kleber und Reiniger für Druckrohr, Befüllleitung mit 3 PVC-Winkel 90° sowie einem Absperrschieber, 4 verstellbaren Edelstahl-Wandhaltern mit Verankerungsdübeln für die Betonbehälterwand, PVC-T-Stück mit Absperrschieber für Winter- / Frostbefüllung, PVC-Rohrstutzen mit Zuluftventil und Edelstahl-Bedienseil, Restmengenentleerung DN 150 mit Absperrschieber, Absperrschieber als Messing-Schnellschlussschieber mit Hebelgarnitur zum Anbringen eines Vorhängeschlosses, ohne Flanschkupplung.

Anschluss	Art.-Nr.
DN 150, 6"	8540
DN 180, 8"	8541



Befüll- und Entnahmestation mit Restmengenentleerung zur Befüllung über die Behälterwand mittels Unterflurleitung

Bis 3,0 m Behälterhöhe, Lieferung als Bausatz mit 10,0 m Druckrohr für die Befüllung des Behälters über eine Unterflurleitung, Kleber und Reiniger für Druckrohr, Befüllleitung mit je 2 PVC-Winkel 45° und 90° sowie einem Absperrschieber, 4 verstellbaren Edelstahl-Wandhaltern mit Verankerungsdübeln, PVC-T-Stück mit Absperrschieber für Winter- / Frostbefüllung, PVC-Rohrstutzen mit Zuluftventil und V2A-Bedienseil, Restmengenentleerung DN 150 mit Absperrschieber, Absperrschieber als Messing-Schnellschlussschieber mit Hebelgarnitur zum Anbringen eines Vorhängeschlosses, ohne Flanschkupplung.

Anschluss	Art.-Nr.
DN 150, 6"	8542
DN 180, 8"	8543



Befüll- und Entnahmestation mit Restmengenentleerung zum Einbau in die Behälterwand

Lieferung als Bausatz mit Messing-Schnellschlussschieber incl. Hebelgarnitur, Restmengenentleerung über einen 3-Wege-Drehschieber incl. Bedienhebel zum Anbringen eines Vorhängeschlosses, stabile Drehschieberkonsole zum Einbetonieren, Abdichtung der Rohrdurchführung durch die Betonbehälterwand mittels großer Flanschplatte in Edelstahl (V2A), ohne Flanschkupplung

Anschluss	Art.-Nr.
DN 180	8475



Entnahmestation zur Entnahme aus offenen Behältern

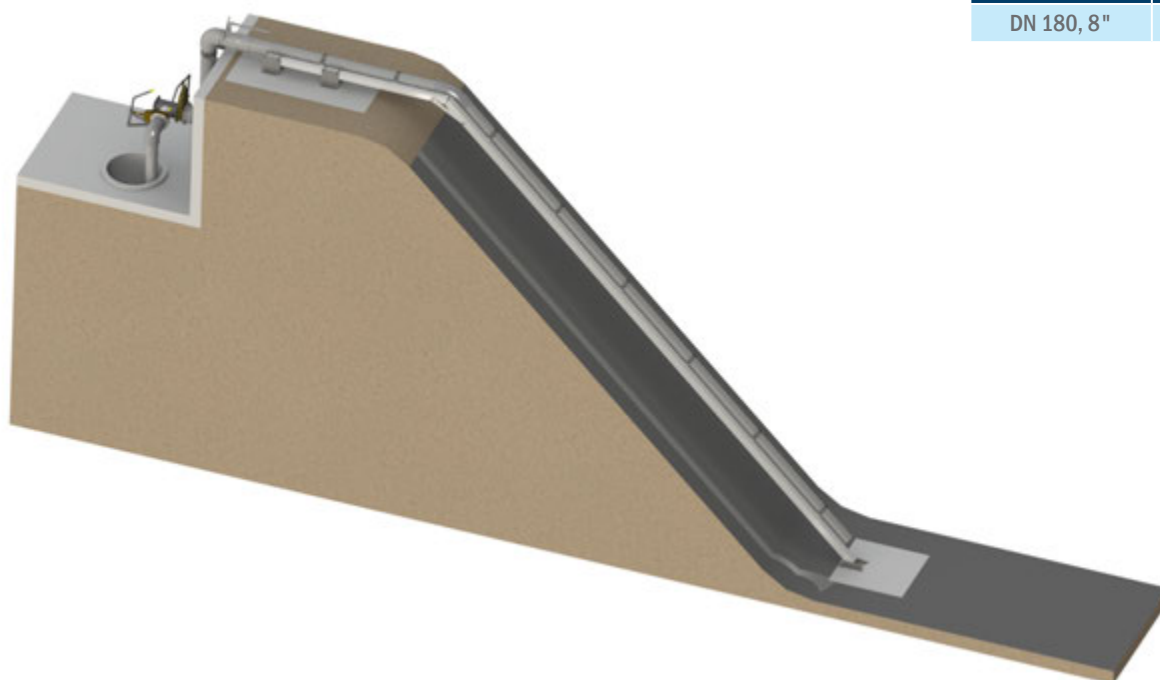
Zur Entnahme aus offenen Erdbehältern, Lieferung als Bausatz mit 3,0 m PVC-Druckrohr, 3 verstellbaren Edelstahl-Wandhaltern mit Verankerungsdübeln für die Betonbehälterwand, Stahlteile feuerverzinkt, ohne Flanschkupplung.



Anschluss	Art.-Nr.
DN 150, 6"	8172
DN 180, 8"	8174

Befüll- und Entnahmestation mit Restmengenentleerung für Güllelagune

Lieferung als Bausatz mit PVC-Druckrohr DN180 an 100er Edelstahlquadratrohr und Edelstahlfuß in der Güllelagune, Messing-Schnellschlussschieber incl. Hebelgarnitur zum Anbringen eines Vorhängeschlosses, Restmengenentleerung über Mehrfachverteiler mit Messing-Schnellschlussschieber DN150, PVC-Rohrstutzen mit Zuluftventil, ohne Flanschkupplung.



Anschluss	Art.-Nr.
DN 180, 8"	8536