

Duraumat®

Stalltechnik für Rinder und Schweine

Kreiselpumpe EDU



Kreiselpumpe EDU

Bei der Kreiselpumpe EDU handelt es sich um eine horizontal, trocken aufgestellte Pumpe.

Sie findet bevorzugt ihren Einsatz als Förderpumpe dünnflüssiger Medien in weiten Bereichen der Landwirtschaft, Biogas- und Kläranlagen.

Die Pumpe ist mit einem Zugangsstutzen Rundflansch DN100/PN10 und einem Abgangsstutzen Rundflansch DN80/PN10 ausgeführt. Sie ist grundsätzlich auf einer Konsole montiert.

- Pumpengehäuse aus Grauguss in lackierter Ausführung
- Massive Wellenlagerung im Ölbad laufend
- Wellenabdichtung mit hoch verschleißfester Keramik-Gleitringdichtung
- Medium-Zulauf stirnseitig
- Zugangsstutzen DN100/PN10
- Abgangsstutzen DN80/PN10
- Laufrad mit Einzugsschnecke und Abwurfteiler
- Einzugsring mit austauschbarem Fräs- und Schneidwerk
- Stahlteile feuerverzinkt, Schraubmaterial Edelstahl
- Ohne Schalteinrichtung und ohne Steuerkabel



Leistung	Drehzahl U/min	Anschlussflansch		Länge "L" mm	Art.-Nr.
		Zulauf	Ablauf		
2,2 kW	1450	DN100	DN 80	989	9820
4 kW	1450	DN 100	DN 80	1007	9822

Zubehör

PVC-Bundbuchsen

incl. PVC-Überwurf-Flansch, Edelstahl-Schrauben und Dichtung, zum Anschluss an DIN-Rundflansch

Ausführung	Art.-Nr.
DN 100	8803
DN 80	8823

Übergangsstück

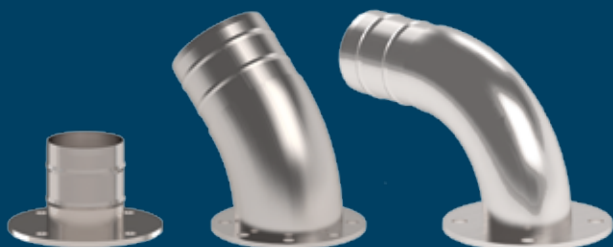
incl. Edelstahl-Schrauben und Dichtung

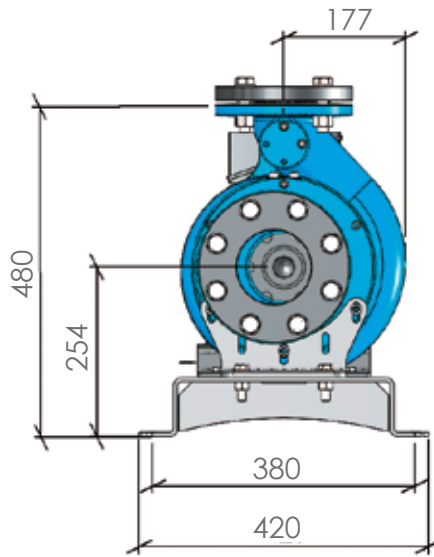
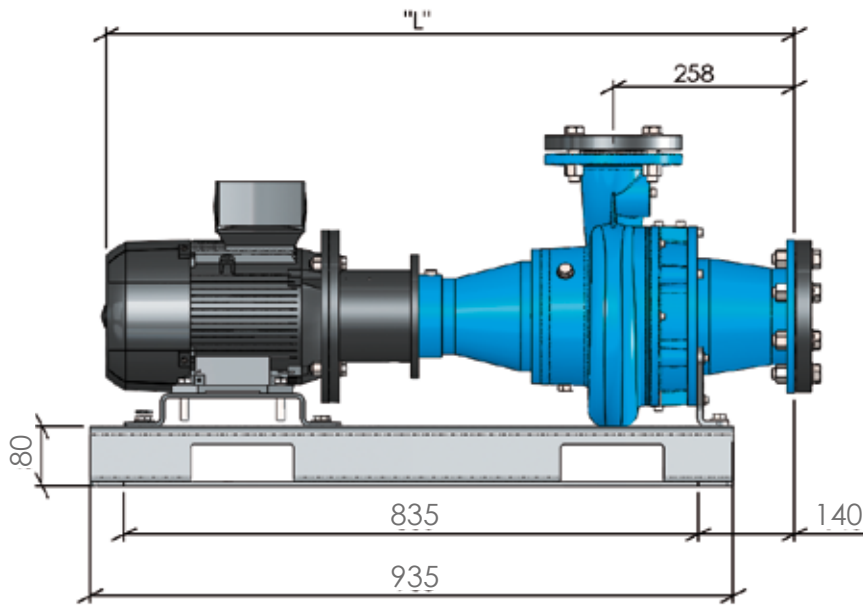
Ausführung	Art.-Nr.
DN 100 x Q-Flansch 150 x 150	8083
DN 80 x Q-Flansch 150 x 150	8084

Übergangsstück

Flansch auf Schlauchtülle, incl. Edelstahl-Schrauben und Dichtung

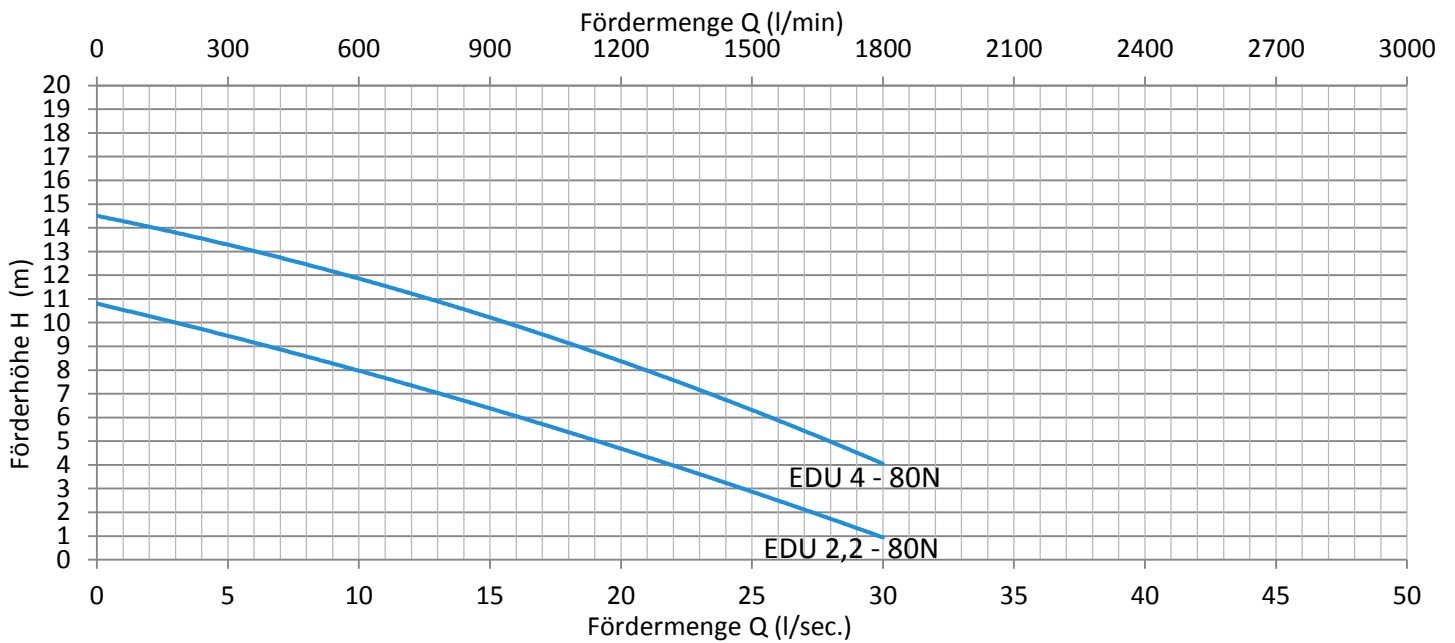
Ausführung	Art.-Nr.
DN 80 / DN 100 gerade	9831
DN 100 / DN 100 gerade	9832
DN 100 / DN 100 45°	9833
DN 100 / DN 150 45°	9834
DN 80 / DN 100 90°	9837
DN 100 / DN 100 90°	9835
DN 100 / DN 150 90°	9836

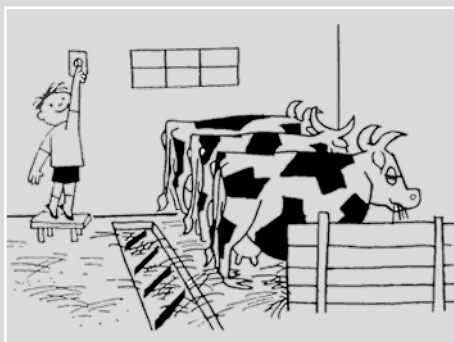




Leistungsdiagramm EDU

gemessen in Gülle mit ca. 5% TS





DURÄUMAT Stalltechnik GmbH

D-23858 Reinfeld, Hamburger Chaussee 9, Telefon +49 (0)4533 204-0, Fax 204265
Internet: www.duraeumat.de, E-Mail: info@duraeumat.de

