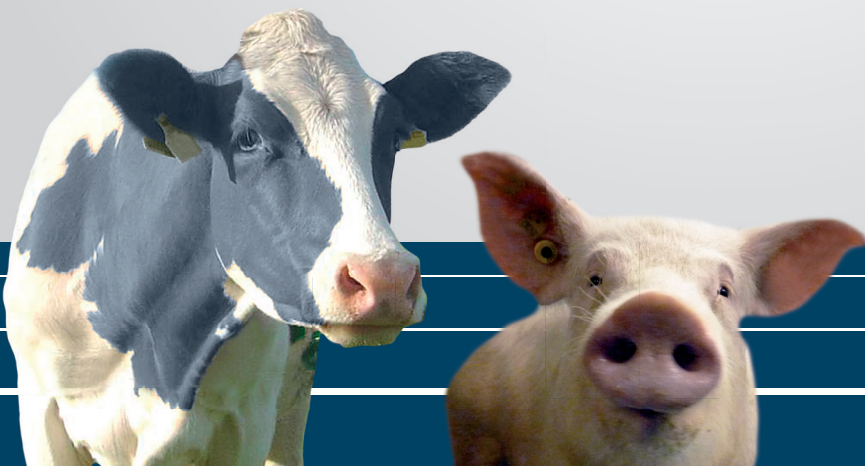


Duraumat®

Stalltechnik für Rinder und Schweine

Rührgeräte



www.duraumat.de

Propeller-Rührgeräte

für Hochsilos und Erdgruben

Der **Turmmix** ist zum Aufrühren von Gülle in Hochsilos und Erdgruben geeignet. Der feuerverzinkte Mixer ist in der Höhe hydraulisch ausfahrbar sowie hydraulisch schwenkbar. Die zweiteilige Mixerwelle läuft im Ölbad und ist 9-fach gelagert. Der Flügelwickelschutz und ein feuerverzinkter Druckpropeller zählen zur Grundausstattung. Der Mixer verfügt über ein Steuergerät mit 3 Funktionen (Höhenverstellung, Mixer schwenk- und neigbar) zum Bedienen von unten am Gerät (Höhenverstellung, Schwenken und Neigen) sowie ein weiteres Steuergerät zum Bedienen auf der Arbeitsbühne (Schwenken und Neigen). Zum Transport kann der Mixer hydraulisch bis über das Dach des Traktors geschwenkt und in eine am Schlepper bauseits angebrachte Gabel abgelegt werden. Kraftübertragung von der Gelenkwelle des Schlep-pers über zwei stabile Winkelgetriebe und gut gelagerte Teleskop-Profilwelle zur oberen Gelenkwelle des Gerätes, die im Lieferumfang enthalten ist. Die untere Gelenkwelle ist zusätzlich erforderlich und nicht im Lieferumfang enthalten.

Der **Rührurm** ist zum Aufrühren von Gülle in Hochsilos geeignet. Ein Gerät für den Einsatz an mehreren Behältern auf einem Standort.

Feste Turmhöhe, verstellbare Seitenstützen, hydraulische Verstellung der Mixerneigung vom Boden und von der Arbeitsbühne möglich. Die Arbeitsplattform ist mit Geländer und schräg stehender, sicherer Aufstiegsleiter ausgerüstet. Die zwei Winkelgetriebe sind für Belastungen bis 88 kW / 120 PS ausgelegt und mit einer Antriebswelle verbunden deren spezielle Lagerung zum Patent angemeldet wurde. Der Mixer wird 3-teilig als Bausatz geliefert. Die obere Gelenkwelle wird serienmäßig mitgeliefert. Die untere Gelenkwelle ist zusätzlich erforderlich und nicht im Lieferumfang enthalten.

Weitere Ausführungen auf Anfrage.

Turmmix

- Gesamtlänge 6,25 m
- zweiteilige Mixerwelle im Ölbad laufend, 9-fach gelagert
- Flügelwickelschutz
- Druckpropeller 58 cm Durchmesser
- Bedienung des Mixers von unten und von der Arbeitsbühne
- höhenverstellbarer Turm
- schwenk- und neigbar



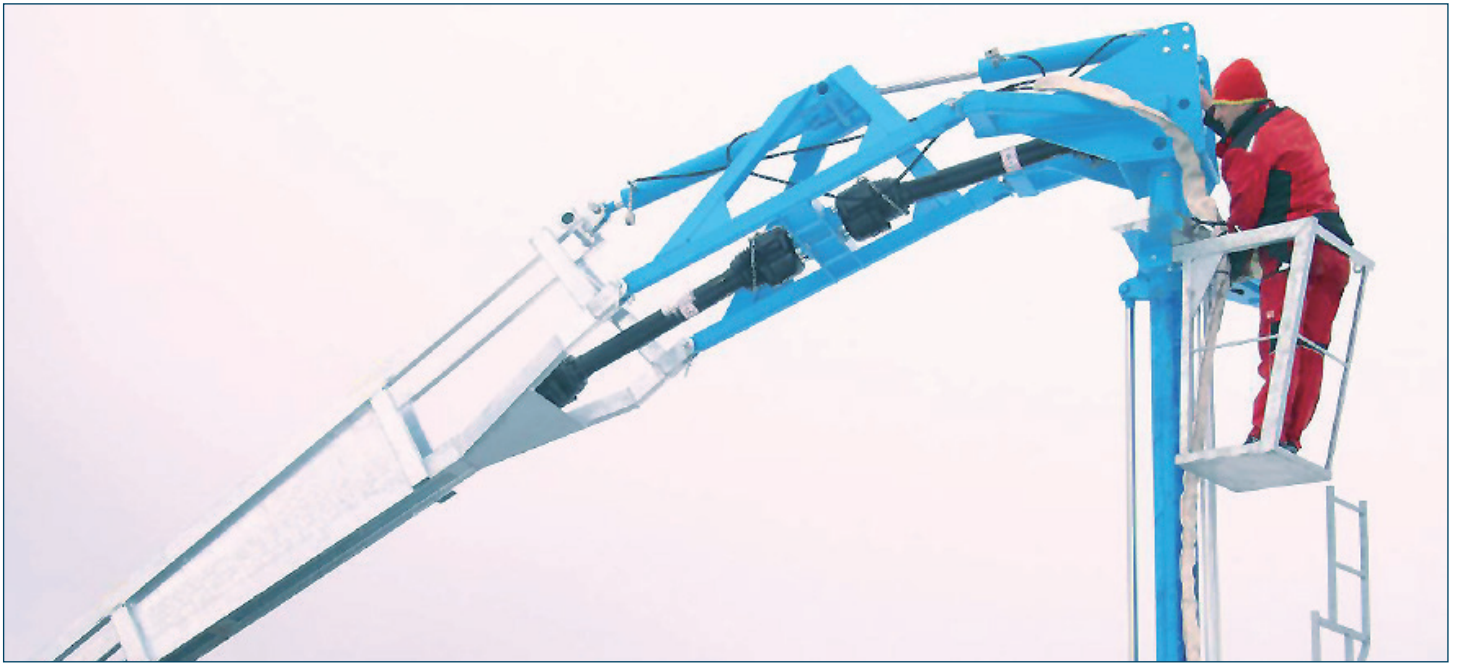
Höhenverstellung	Art.-Nr.
von 2,85 - 4,35 m	8450
von 2,85 - 5,35 m	9180

Rührurm

- Gesamtlänge 6,25 m
- Mixerwelle im Ölbad laufend, 7-fach präzisionsgelagert
- Flügelwickelschutz
- Druckpropeller 58 cm Durchmesser
- Bedienung des Mixers von unten und von der Arbeitsbühne
- verstellbare Seitenstützen
- feuerverzinkte Ausführung
- Mixer neigbar
- feste Turmhöhe



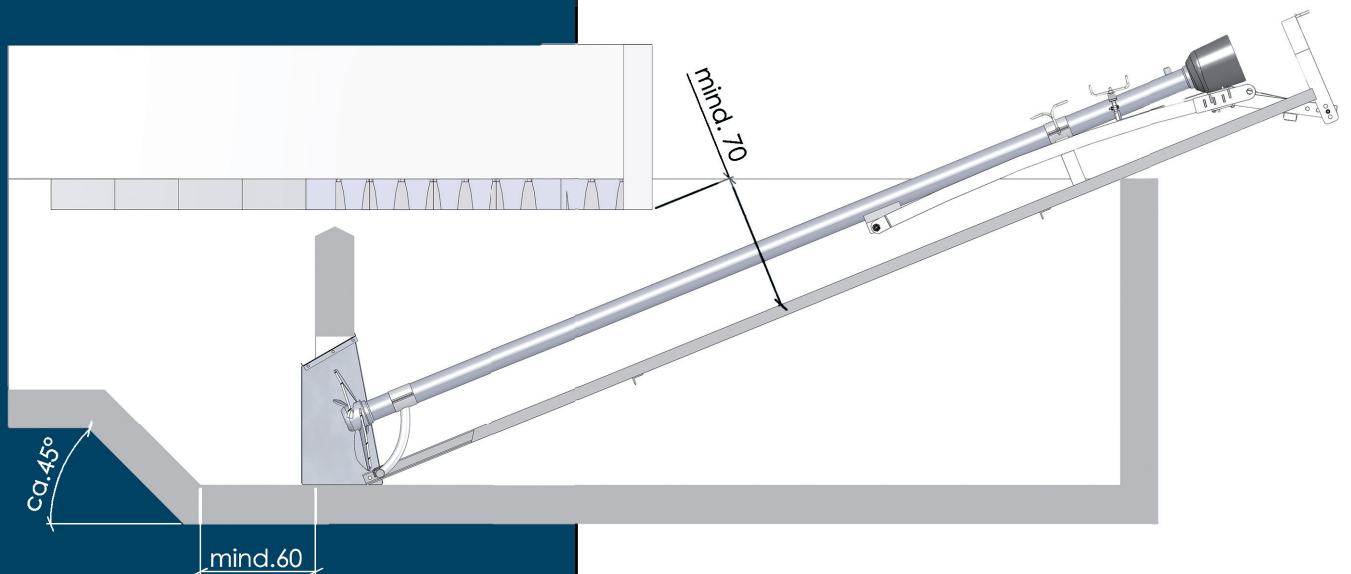
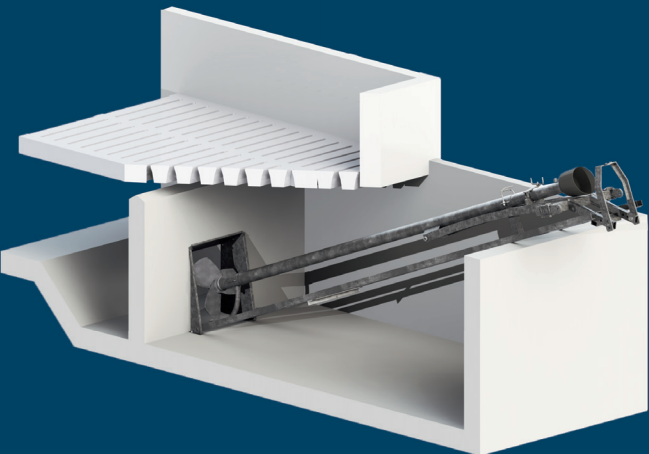
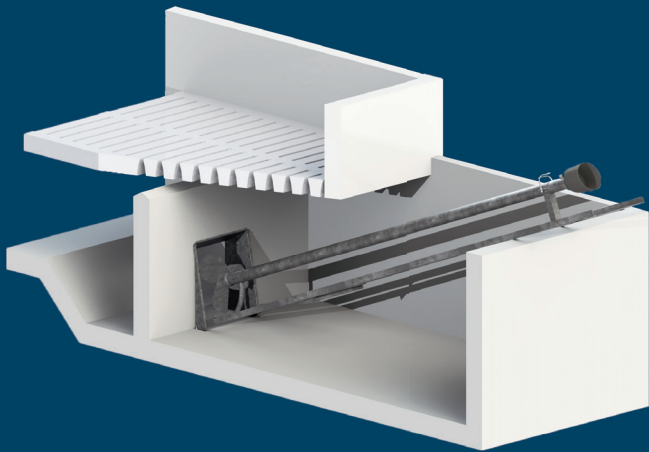
Behälterhöhe	Art.-Nr.
bis 3,30 m	8167
bis 4,00 m	8168
bis 5,00 m	8169



Saugmixer

für Ringkanal-Zirkulationssystem

Saugmixer für Ringkanal-Zirkulationssystem mit 58 cm Saugpropeller. Mixerwelle im Ölbad laufend, hohe Laufruhe durch 7-fache (9-fache) Lagerung. Ab einer Länge von 5,75 m incl. Mantelrohrverstärkung.



Saugmixer stationär

- Fangfuß zur Duräumat-Gleitschiene
- Bocktraverse zur Befestigung des Mixers bei stationärem Einbau

Rohrlänge einschl. Flügel	Art.-Nr.
4,25 m	9141
4,75 m	9142
5,25 m	9143
5,75 m*	9144
6,25 m*	9145
6,75 m*	9146
7,25 m*	9147

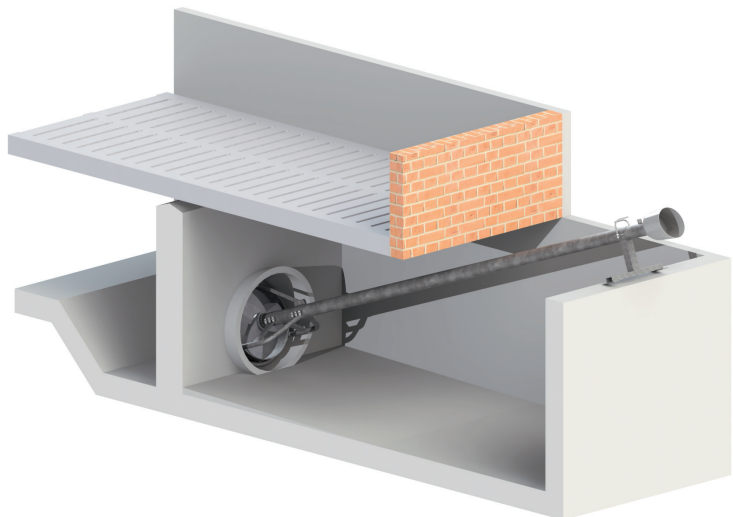
* mit Mantelrohrverstärkung und 9-fach-Lagerung

Saugmixer umsetzbar

- Fangfuß zur Duräumat-Gleitschiene
- Abknickbarer Bogenheber zum Anbau an Unterlenker und Zugvorrichtung des Schleppers
- Bedienhebel zum Heben und Absenken des Mixers
- guter Gewichtsausgleich durch sehr langen 3-Punkt-Bogenheber
- Anschlagkette

Rohrlänge einschl. Flügel	Art.-Nr.
4,25 m	9151
4,75 m	9152
5,25 m	9153
5,75 m*	9154
6,25 m*	9155
6,75 m*	9156
7,25 m*	9157

* mit Mantelrohrverstärkung und 9-fach-Lagerung



Saugmischer stationär für Betonring

- mit Führungsring zum Einschleiben ohne Gleitschienen in einen Betonkonus 80 x 60 cm
- Konusring Durchmesser 70 cm
- Bocktraverse zur Befestigung des Mixers bei stationärem Einbau

Rohrlänge einschl. Flügel	Art.-Nr.
4,25 m	9181
4,75 m	9182
5,25 m	9183
5,75 m*	9184
6,25 m*	9185
6,75 m*	9186
7,25 m*	9187

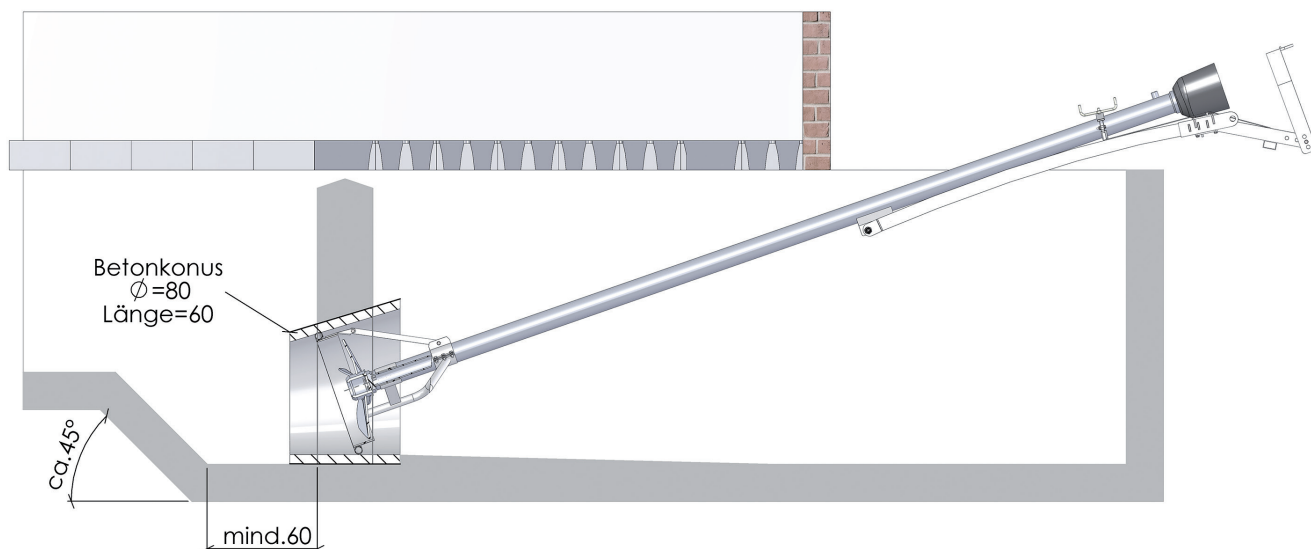
* mit Mantelrohrverstärkung und 9-fach-Lagerung

Saugmischer mit Knick-Bogenheber für Betonring

- mit Führungsring zum Einschleiben ohne Gleitschienen in einen Betonkonus 80 x 60 cm
- Konusring Durchmesser 70 cm
- Bocktraverse zur Befestigung des Mixers bei stationärem Einbau

Rohrlänge einschl. Flügel	Art.-Nr.
4,25 m	9161
4,75 m	9162
5,25 m	9163
5,75 m*	9164
6,25 m*	9165
6,75 m*	9166
7,25 m*	9167

* mit Mantelrohrverstärkung und 9-fach-Lagerung



Zapfwellen-Einschwenkmixer

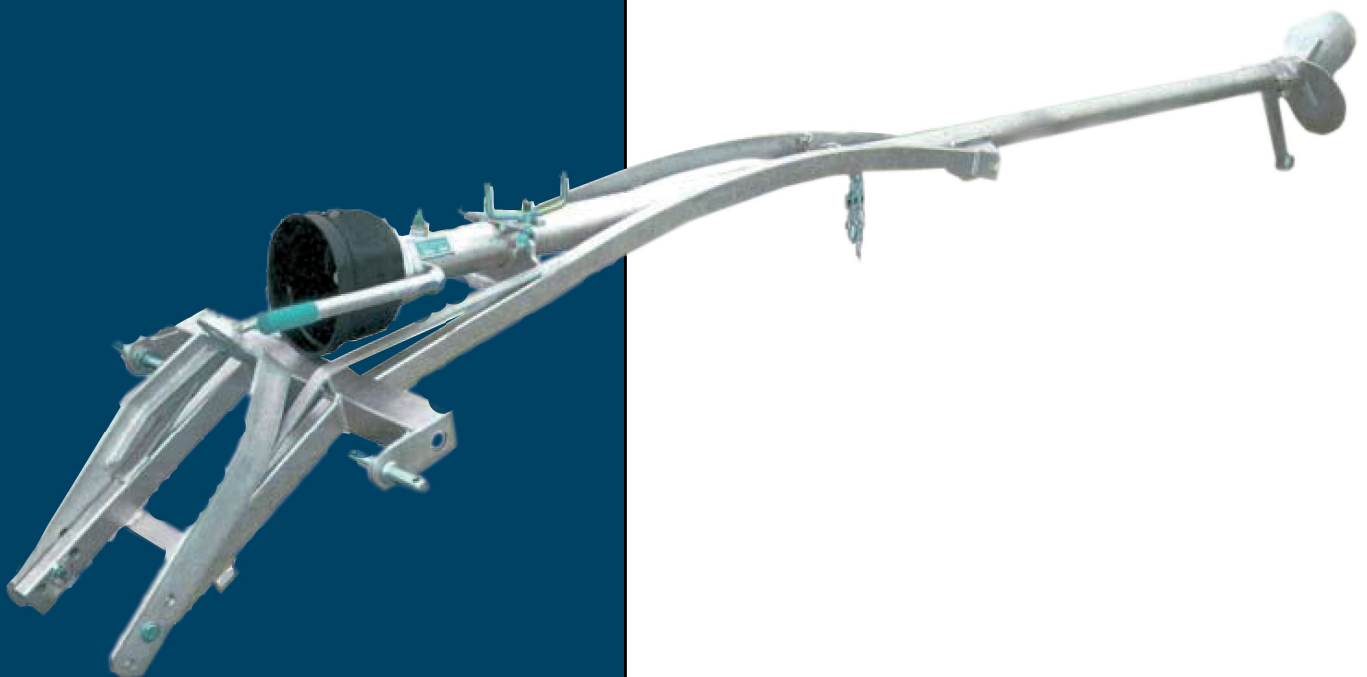
für geschlossene und offene Gruben

Die sehr genau ausgerichtete 2-teilige Rührwelle ist 7-fach-präzisionsgelagert und deshalb besonders lauffähig, Flügelwickelschutz serienmäßig, bequemes Heben und Absenken mit dem Schlepperhydraulik-Bedienungshebel, guter Gewichtsausgleich durch den langen 3-Punkt-Bogenrahmen - ausgestattet mit verstellbarer Anschlagkette, gutes Einfahren in jeder Lage, die Anhängung erfolgt an Unterlenker und Zugvorrichtung, 88 kW / 120 PS sind auf den Hochleistungsflügel übertragbar, ohne Gelenkwelle

Details

- Ausgestattet mit verstellbarer Anschlagkette
- Gutes Einfahren in jeder Lage
- 3 Flügelgrößen ohne Aufpreis
- Einfahren ab 50 cm Öffnung
- Für geschlossene & offene Gruben jeder Größe
- Flügeldurchmesser: 58 o. 62 cm

Rohrlänge einschl. Flügel	Art.-Nr.
3,25 m	9101
3,75 m	9102
4,25 m	9103
4,75 m	9104
5,25 m	9105
5,75 m*	9106
6,25 m*	9107



* mit Mantelrohrverstärkung und 9-fach-Lagerung

Zubehör für Propeller-Rührgeräte



9170 - 9172

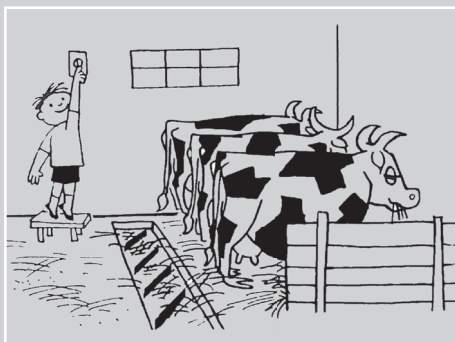
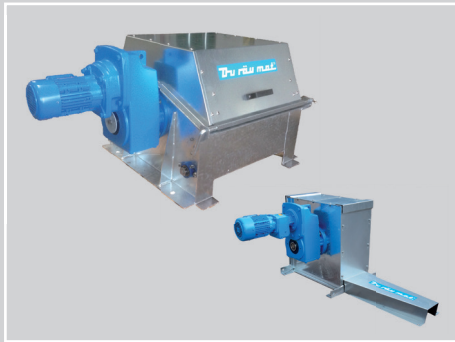


9173



9174

Zubehör		Art.-Nr.
Kombiantrieb zum Aufstecken auf Saug- und Druckmischer bei stationärem Einsatz, E-Motor / Schlepperantrieb wahlweise, ohne Schalter	11 kW / 15 PS	9170
	15 kW / 20 PS	9171
	18,5 kW / 25 PS	9172
	22 kW / 30 PS	9175
Schwenkgetriebe 90° für Vor- und Rücklauf von Druck- und Saugmischern (Schlepper steht im rechten Winkel zum Mixer)		9173
Getriebe für Vor- und Rücklauf von Saug- und Druckmischern (für Hydraulikmischer nur mit Sonder-Dreipunktrahmen)		9174
Normalgelenkwelle	ohne Scherbolzenkupplung	9177
	mit Scherbolzenkupplung	8132
Weitwinkelgelenkwelle einseitig ohne Scherbolzenkupplung		9178
Wandschacht aus V2A zum Einmauern als Einbauschacht für Ringkanalmixer		8522
Gleitschiene mit Fanghaken, aus V2A, für Ringkanalmixer	4,20 m lang	8532
	5,30 m lang	8535
	6,00 m lang	8432
	7,00 m lang	8436



DURÄUMAT Stalltechnik GmbH

D-23858 Reinfeld, Hamburger Chaussee 9, Telefon +49 (0)4533 204-0, Fax 204265
Internet: www.duraeumat.de, E-Mail: info@duraeumat.de

